

Apostando  
por la innovación

**Para profesionales que se  
quieren avanzar al futuro**



# Índice



 **Expertos**  
en ventilación

<b>1</b>	<b>Nosotros</b>	<b>4</b>
<b>2</b>	<b>HOME</b>	<b>18</b>
<b>3</b>	<b>ONE</b>	<b>41</b>
<b>4</b>	<b>EVO</b>	<b>54</b>
<b>5</b>	<b>ECO</b>	<b>66</b>
<b>6</b>	<b>Redes</b>	<b>74</b>
<b>7</b>	<b>Bocas</b>	<b>84</b>
<b>8</b>	<b>Rehabilitación</b>	<b>86</b>

Apostando por la innovación

# El camino

## Innovación y crecimiento a cada paso

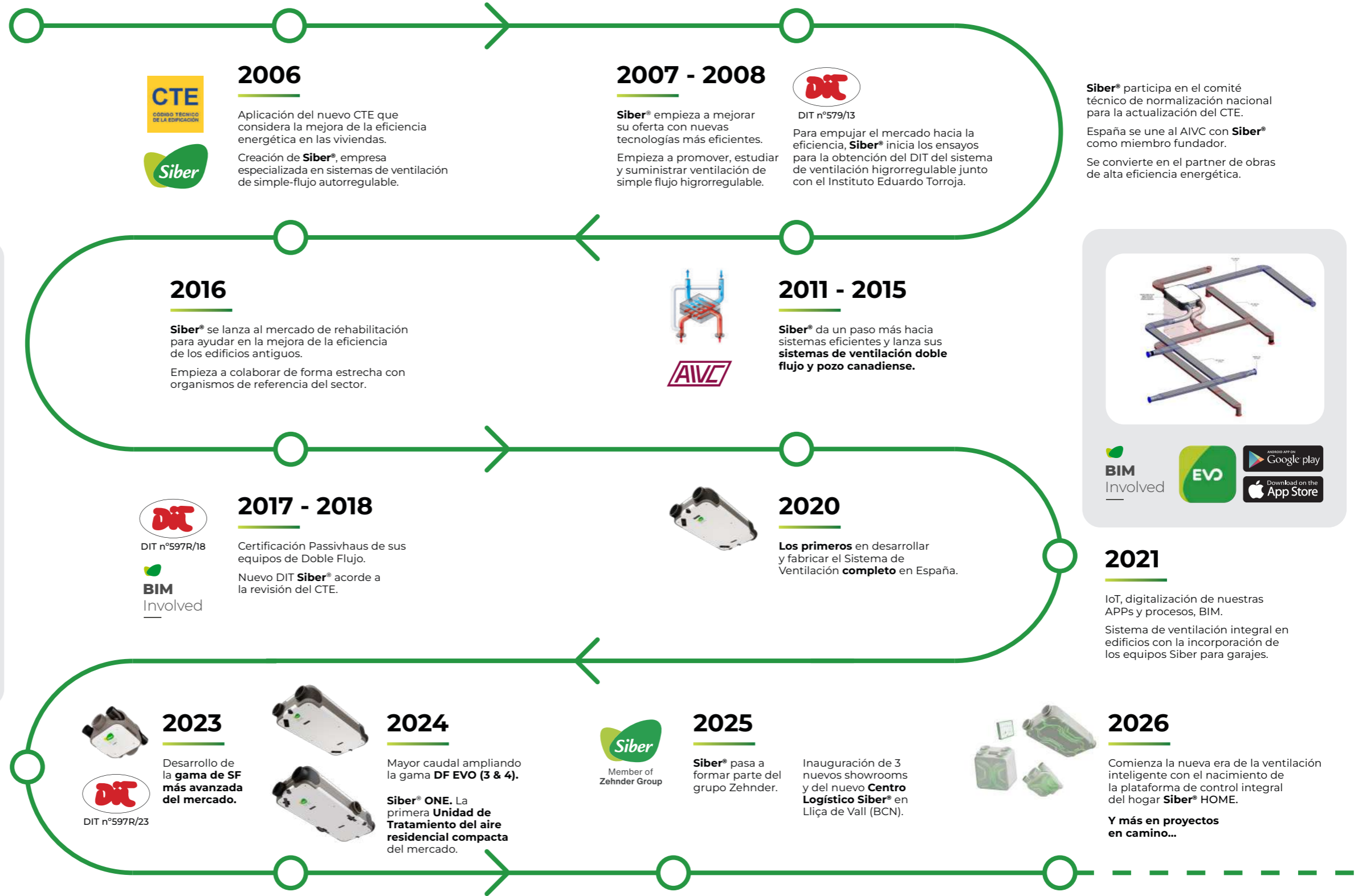
### Previo a 2006

La norma de edificación no considera la eficiencia energética de los edificios dentro de sus requisitos.  
La vivienda convencional es poco eficiente y supone altos gastos energéticos.



### 2022

Apertura de dos nuevas sedes: **Innovation Center**, en Barcelona; y el **Centro Logístico & Formación Siber**, en Madrid.



### 2006

Aplicación del nuevo CTE que considera la mejora de la eficiencia energética en las viviendas.



Creación de **Siber**, empresa especializada en sistemas de ventilación de simple-flujo autorregulable.

### 2007 - 2008

**Siber** empieza a mejorar su oferta con nuevas tecnologías más eficientes.

Empieza a promover, estudiar y suministrar ventilación de simple flujo higrorregulable.



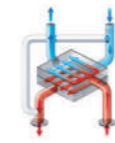
DIT n°579/13

Para empujar el mercado hacia la eficiencia, **Siber** inicia los ensayos para la obtención del DIT del sistema de ventilación higrorregulable junto con el Instituto Eduardo Torroja.

### 2016

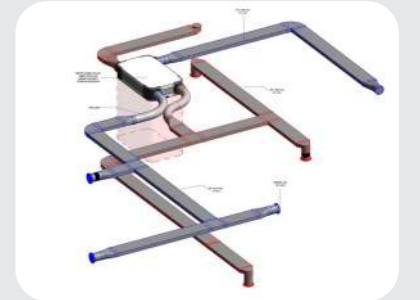
**Siber** se lanza al mercado de rehabilitación para ayudar en la mejora de la eficiencia de los edificios antiguos.

Empieza a colaborar de forma estrecha con organismos de referencia del sector.



### 2011 - 2015

**Siber** da un paso más hacia sistemas eficientes y lanza sus **sistemas de ventilación doble flujo y pozo canadiense**.



DIT n°597R/18



BIM Involved

### 2017 - 2018

Certificación Passivhaus de sus equipos de Doble Flujo.

Nuevo DIT **Siber** acorde a la revisión del CTE.



### 2020

**Los primeros** en desarrollar y fabricar el Sistema de Ventilación **completo** en España.



DIT n°597R/23

### 2023

Desarrollo de la **gama de SF más avanzada del mercado**.



### 2024

Mayor caudal ampliando la gama **DF EVO (3 & 4)**.



**Siber ONE**. La primera **Unidad de Tratamiento del aire residencial compacta** del mercado.



Member of Zehnder Group

### 2025

**Siber** pasa a formar parte del grupo Zehnder.

Inauguración de 3 nuevos showrooms y del nuevo **Centro Logístico Siber** en Llíça de Vall (BCN).



### 2026

Comienza la nueva era de la ventilación inteligente con el nacimiento de la plataforma de control integral del hogar **Siber HOME**.

**Y más en proyectos en camino...**

### VENTILACIÓN DE CONFORT Siber®

- ✓ Genera **bienestar**
- ✓ Es **respetuoso** con el medio ambiente y con la sociedad
- ✓ Es **innovador**
- ✓ Es **económico**

### Objetivo 2030

- 55% de emisiones de gases de efecto invernadero.
- +32% de fuentes renovables en el consumo energético.
- + 32,5% de eficiencia energética

Acuerdo del Consejo Europeo celebrado en Diciembre de 2020 "Marco 2030"

**Siber** participa en el comité técnico de normalización nacional para la actualización del CTE.

España se une al AIVC con **Siber** como miembro fundador.

Se convierte en el partner de obras de alta eficiencia energética.



### 2021

IoT, digitalización de nuestras APPs y procesos, BIM.

Sistema de ventilación integral en edificios con la incorporación de los equipos Siber para garajes.

# Somos expertos

En ventilación eficiente

## NUESTROS RETOS

- ✓ Mejora del confort
- ✓ Salud de las personas
- ✓ Respeto al medio ambiente
- ✓ Ahorro y eficiencia energética
- ✓ Sistemas innovadores y eficientes

## PREMIO MEJOR PONENCIA TÉCNICA



**+800**  
jornadas técnicas



**+20.000**  
profesionales formados



**+40.000**  
proyectos estudiados



**+5.000**  
proyectos suministrados



**SISTEMAS EFICIENTES ADAPTADOS A CADA OBRA**

## Colaborador oficial

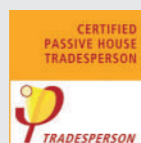
Colaboramos de forma estrecha con los organismos oficiales y privados, tales como:



## Nuestros sellos nos avalan



EQUIPOS



ACREDITACIONES



## Estándares Passivhaus

Además de desarrollar sistemas de ventilación con equipos doble-flujo certificados Passivhaus, en Siber® hemos conseguido la obtención del certificado Tradesperson del Passivhaus Institute para miembros de nuestro equipo y participamos como formadores en cursos oficiales de Passivhaus. Los miembros de nuestro equipo con el certificado Passivhaus Designer, son capaces de diseñar, calcular y rehabilitar edificios según el estándar Passivhaus.

# Servicios 360°

Siempre presentes

Estamos presentes en todas las fases de un proyecto de ventilación, apoyando y asesorando a todos los sectores profesionales involucrados en el proceso, desde la fase inicial hasta la post-venta. Nuestro objetivo es **garantizar que cada proyecto estudiado se lleve a cabo con total garantía**, seguridad y profesionalidad. Todos nuestros departamentos están involucrados en dar el mejor servicio posible a cada profesional del sector.



## Miembro consultoría técnica

Somos consultores técnicos de Asprima, estamos involucrados en el proyecto que nos brinda la posibilidad de responder consultas técnicas sobre materiales o sistemas en su implantación.



## Miembro fundador

También somos miembro fundador del AIVC España y formamos parte de la plataforma europea TightVent.



# Siber® Academy

Instalador Homologado Academy

En **Siber®** aportamos y compartimos nuestro conocimiento como experto en la ventilación eficiente. En todo el territorio, formamos mediante Jornadas Técnicas a arquitectos, ingenieros, aparejadores e instaladores.

Presentamos los cambios normativos y sus impactos, herramientas digitales para la prescripción, la digitalización en la edificación, así como nuevas soluciones de ventilación que responden a los nuevos requisitos de eficiencia energética en los edificios.

- **Jornadas técnicas en colegios oficiales de arquitectura e ingeniería**
- **Jornadas técnicas específicas a instaladores**
- **Formación continua a instaladores homologados Siber® (IHXS)**
- **Formaciones en cursos Passivhaus Tradesperson**

**+100 JORNADAS CADA AÑO**



## Nuestros Showrooms en continuo crecimiento

### SHOWROOM MADRID

CENTRO logístico y formación



### SHOWROOMS CATALUÑA

Sede central - Innovation center (BCN)



### SHOWROOMS PORTUGAL

Lisboa - Famalição



### SHOWROOM ANDALUCÍA

Málaga



# Referentes en formación al profesional



**TU FORMACIÓN ES NUESTRA META**

**¡Conéctate y comienza ya tus formaciones online!**

Desde nuestra plataforma de formación **Siber® Academy**, accederás a todas las formaciones on-line, pudiendo certificarte. Además, podrás inscribirte a próximos Webinars en directo y visualizar el repositorio de grabaciones ya realizadas.

- ✓ Programación de webinars en directo.
- ✓ Grabaciones de webinars realizados.
- ✓ Mesas redondas con expertos del sector.
- ✓ Cursos específicos.
- ✓ Amplia gama de temáticas.
- ✓ Más de 12.000 profesionales formados.
- ✓ Colaboraciones con instituciones de referencia y expertos independientes.



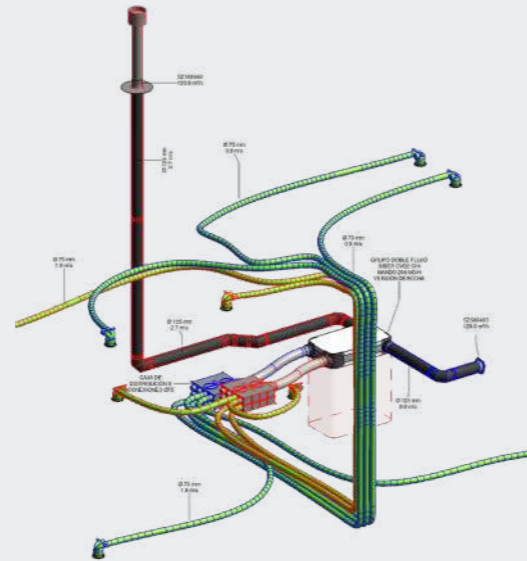
**+ info**

<https://academy.siberzone.es/>



# Descubre nuestros sistemas de estandarización

 **BIM**  
Involved



+ info

[ventilacion.siberzone.es/asesoria-prescripcion](http://ventilacion.siberzone.es/asesoria-prescripcion)



## BIM Involved de Siber®

### ¿Qué nos permite BIM Involved?

Un salto a la industria 4.0 mediante una nueva metodología de trabajo colaborativo. En Siber® trabajamos con BIM como base de diseño técnico, lo que nos permite integrar todos los elementos del sistema de ventilación dentro del modelo del edificio, manteniendo coherencia, precisión y trazabilidad en cada fase del proyecto. Gracias a nuestro contenido BIM especializado, los proyectistas pueden trabajar desde un único modelo coordinado, con información técnica completa y preparada para obra.

### ¿Qué ventajas aporta BIM Involved?

- Familias BIM.
- Plantillas completas de sistemas.
- Mayor información de los materiales.
- Mayor precisión del presupuesto inicial, eliminando aproximaciones.
- Minimizar el máximo errores en proyecto y obra.
- Mejora en la capacidad de respuesta.
- Satisfacer las necesidades para la generación de la documentación técnica.

## Más eficientes y sostenibles

Impulsar la tecnología BIM con el objetivo de ayudar al profesional a crear proyectos de Sistemas de Ventilación.



## Evitar excesos en el presupuesto y retrasos en la finalización del proyecto

Permite generar "Clash Detection" con otras instalaciones o elementos del modelo, ayuda a eliminar las posibilidades de cambios de diseño en obra.



## Creación de un entorno 3D

Integrar al modelo arquitectónico todos los elementos que componen el Sistema de Ventilación Siber®.



## Paramétricas y enrutadas

Los sistemas realizados con BIM evitan pesos excesivos, tienen máxima precisión y tienen una mayor velocidad de generado de modelado.



## Estudio completo en BIM

Somos el único fabricante en ofrecer recursos completos en ingeniería BIM. Para el estudio de tu proyecto, Siber te entrega un estudio completo en ingeniería BIM del sistema de ventilación, que incluye:



Esquema del plano dibujado en BIM



Estudio económico



Justificación CTE HS3



BC3



Memoria descriptiva del proyecto



Cálculo de pérdida de carga



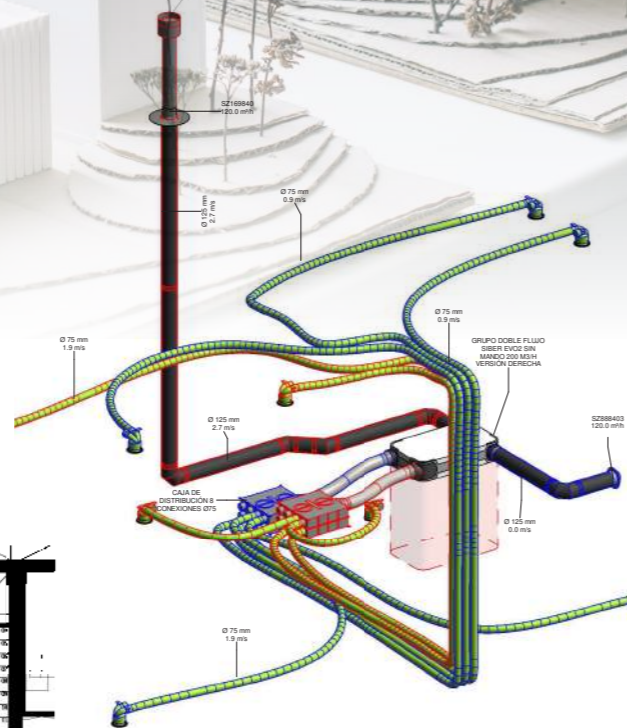
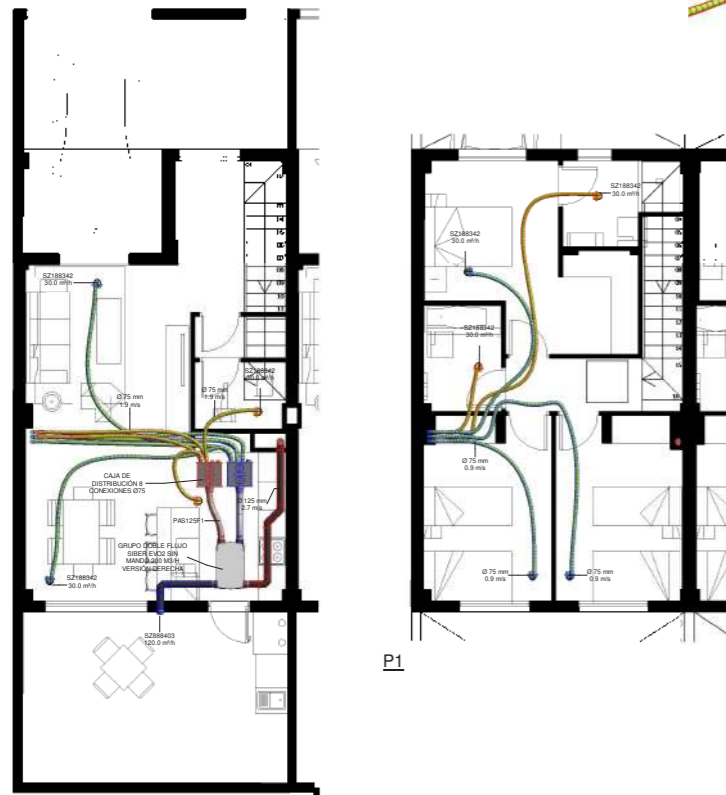
Solicitar estudio

[ventilacion.siberzone.es/asesoria-prescripcion#\\_formulario](http://ventilacion.siberzone.es/asesoria-prescripcion#_formulario)

# Transforma tus proyectos con BIM Involved



**BIM**  
Involved



+ info

[www.siberzone.es/servicios/bim-involved](http://www.siberzone.es/servicios/bim-involved)

# Herramientas Digitales

Simplifica el diseño y cálculo de sistemas de ventilación con nuestras **herramientas digitales**. Desde **modelos BIM** hasta configuradores avanzados, **optimiza** cada fase del proyecto con **precisión y eficiencia**. Accede a nuestra web y descubre cómo mejorar tu flujo de trabajo, reducir errores y cumplir normativas con facilidad.



+ info

[www.siberzone.es/servicios/herramientas-digitales](http://www.siberzone.es/servicios/herramientas-digitales)

## Siber Academy

Formaciones específicas al profesional



<https://academy.siberzone.es/>

## Selección de equipos

Dimensiona los grupos de ventilación para tu proyecto.



<https://siberzone.es/seleccion-equipos/>

## Selección de equipos de garaje

Dimensiona los ventiladores de tu proyecto gracias a nuestro configurador.



<https://ventilacion.siberzone.es/herramienta-garajes>

## Dimensionado de conductos

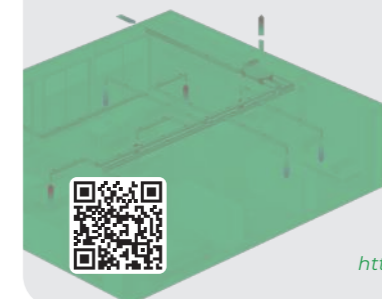
Herramienta de cálculo para dimensionar las redes de ventilación



<https://siberzone.es/calculadora-verticales/>

## Valoración económica del sistema de ventilación residencial

Realiza tu propio presupuesto\*



<https://workplace.siberzone.es/>

\*Contacta con el delegado Siber® de la zona para tener acceso a la herramienta.

# Compartimos el conocimiento



+ info

[www.siberzone.es/es/ebooks](http://www.siberzone.es/es/ebooks)

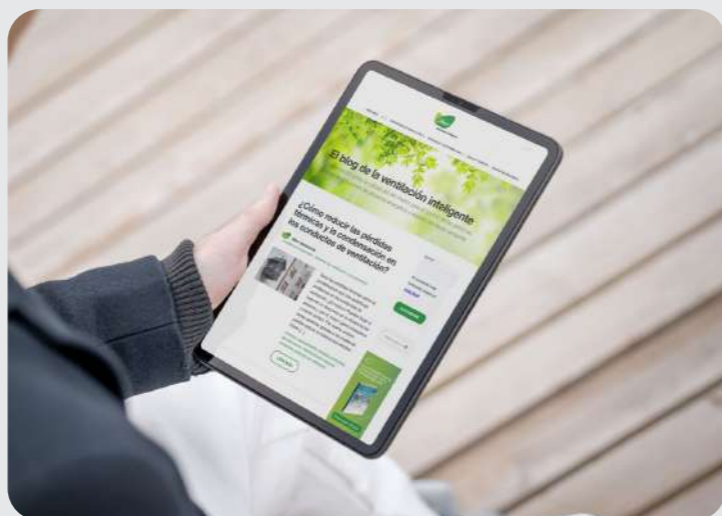
En nuestro "Blog de la ventilación inteligente", desde **Siber®** compartimos a diario nuestro conocimiento de los sistemas de ventilación, de la normativa vigente y por venir.

Nuestro reto es difundir el conocimiento para ayudar a todos los canales profesionales en su búsqueda de información respecto a la ventilación.

También ponemos a disposición **e-books** sobre temas variados tal y como la eficiencia energética, los edificios **Passivhaus**, la **salud** y el **confort** dentro de los edificios...

Cada e-book está disponible a la descarga en nuestro blog o nuestro sitio web de forma gratuita.

**E-BOOKS DISPONIBLES**



## Informes de calidad

Realizamos un seguimiento continuo durante todo el proceso de **instalación** del sistema de ventilación, generando informes en cada fase de la obra. Una vez finalizada, se realiza un **informe final** incluyendo las mediciones de caudal o presión del sistema. Todos los informes se gestionan y emiten a través de nuestra **app**.

Además, desarrollamos **herramientas** específicas para **optimizar** la productividad de las empresas instaladoras que colaboran con **Siber®**.



## Apoyo técnico y post-venta

Para cualquier necesidad, nuestros asesores técnicos **apoyan al cliente** en la instalación para asegurar el respeto del diseño y dimensionado y garantizar una instalación final de alta eficiencia.



## Instalador Homologado



+ info

[www.siberzone.es/es/servicios/instaladores-y-distribuidores](http://www.siberzone.es/es/servicios/instaladores-y-distribuidores)

### ¿Qué es el Instalador Homologado by Siber®?

El Instalador Homologado es mucho más que un instalador que ha sido formado por **Siber®** en la correcta instalación de sistemas VMC.

Se trata de un **partner estratégico**, en quien confiamos la atención de clientes finales de manera que puedan resolver sus dudas referentes a la ventilación, así como ofrecerles los sistemas VMC más adecuados en cada caso.

### ¿Qué misión tiene?

La misión del Instalador Homologado por Siber® es **dar apoyo** a todos los actores implicados en la construcción de **viviendas unifamiliares**, tanto de obra nueva como de rehabilitación, de manera que puedan ofrecer al mercado soluciones de ventilación que primen el confort, la salud y el ahorro energético.



## Instalador Homologado



### Soporte técnico dedicado

Soporte integral desde el diseño hasta la instalación.



### Capacitación y certificación especializada

Estudios técnicos y certificaciones para cumplir normativas.



### Acceso exclusivo a productos Siber®

Soluciones que optimizan energía y garantizan confort..

## Distribuidor Oficial

### ¿Qué es el Distribuidor Oficial by Siber®?

El Distribuidor Oficial by **Siber®** es mucho más que un punto de venta autorizado.

Es un partner estratégico que ha sido cuidadosamente seleccionado y formado por Siber para ofrecer un servicio integral y especializado en la distribución de sistemas de Ventilación Mecánica Controlada (VMC).

Estos distribuidores no solo comercializan los productos, sino que también proporcionan asesoramiento experto y soluciones personalizadas para cada cliente.

### ¿Qué misión tiene?

La misión del Distribuidor Oficial by **Siber®** es dar apoyo a todos los actores implicados en la construcción y rehabilitación de viviendas, tanto de obra nueva como de renovación. Su objetivo es asegurar que las soluciones de ventilación ofrecidas al mercado prioricen el confort, la salud y el ahorro energético, adaptándose a las necesidades específicas de cada proyecto y cliente.



## Distribuidor Oficial



### Únete a nuestro plan de certificación

Soporte integral desde el diseño hasta la instalación.



### Soporte comercial y técnico continuo

Estudios técnicos y certificaciones para cumplir normativas.



### Materiales de marketing y promoción

Soluciones que optimizan energía y garantizan confort.



# Calidad del aire interior

## ¿Por qué es importante realizar un correcto mantenimiento de tu equipo de ventilación?

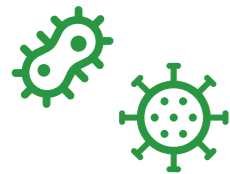
**i** Pasamos entre el 80% y el 90% del tiempo en espacios cerrados

## ¿Qué pasa si mi casa no tiene un aire saludable?

De acuerdo con los datos que baraja la Organización Mundial de la Salud (OMS), las personas, a diferencia de lo que ocurría en épocas pasadas, pasamos entre el 80 y el 90% del tiempo en espacios cerrados. Es de vital importancia, en consecuencia **cuidar la calidad del aire interior**.

Instala un sistema de ventilación que asegure la expulsión del aire viciado interior y la **impulsión de aire fresco, limpio y puro** del exterior, así como una adecuada humedad relativa del aire.

## 0 virus 0 bacterias



Los hongos y otros agentes microbiológicos **pueden desarrollarse en el interior de nuestros edificios** sin que nos demos cuenta. No dejes que un aire interior de mala calidad propicie las condiciones idóneas para la proliferación de microorganismos.

## ¿Cómo se genera el aire viciado?

### Fuera de la vivienda



### Dentro de la vivienda



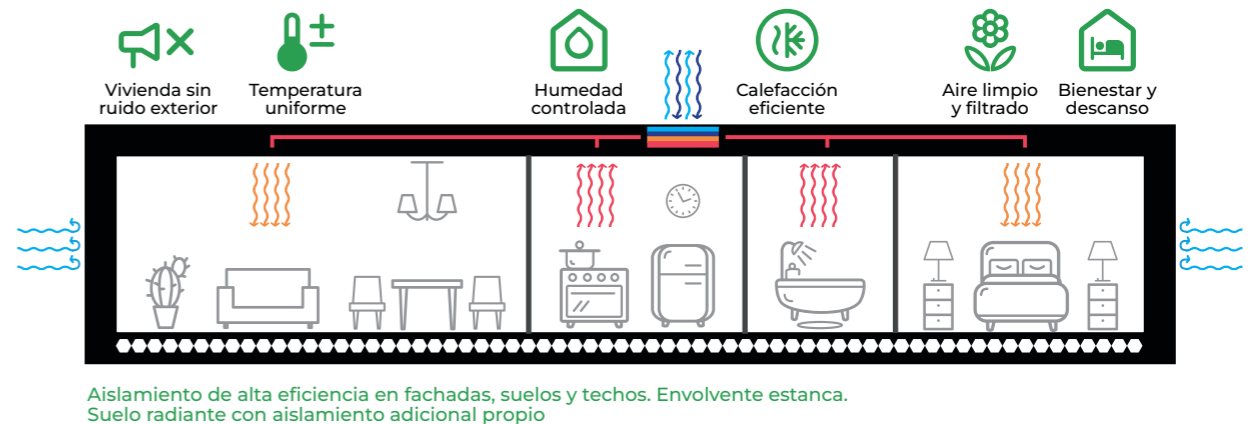
**Vivienda tradicional.**  
Ambiente cargado  
Alto coste energético

Ventilación puntual abriendo ventanas. Altas pérdidas de temperatura y generación de corrientes de aire.

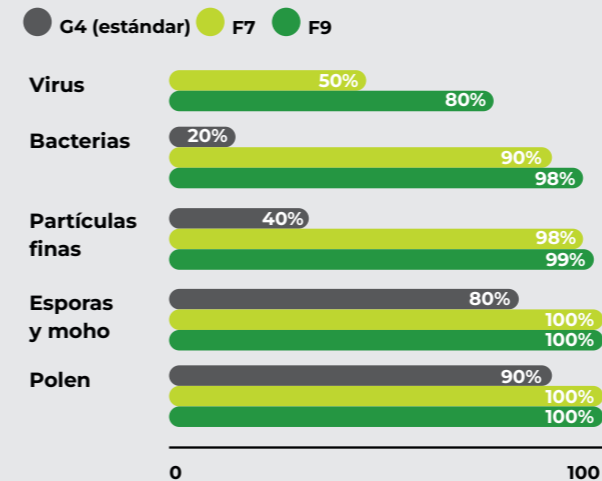


**Vivienda con sistema de ventilación.**  
Ambiente saludable 24h  
Ahorro energético

Ventilación permanente sin necesidad de abrir las ventanas y prácticamente sin pérdidas de temperatura. Entrada de aire exterior limpio y filtrado a través de un recuperador de calor.



## Esquema de eficacia con filtros Siber®



## Beneficios de respirar un aire saludable



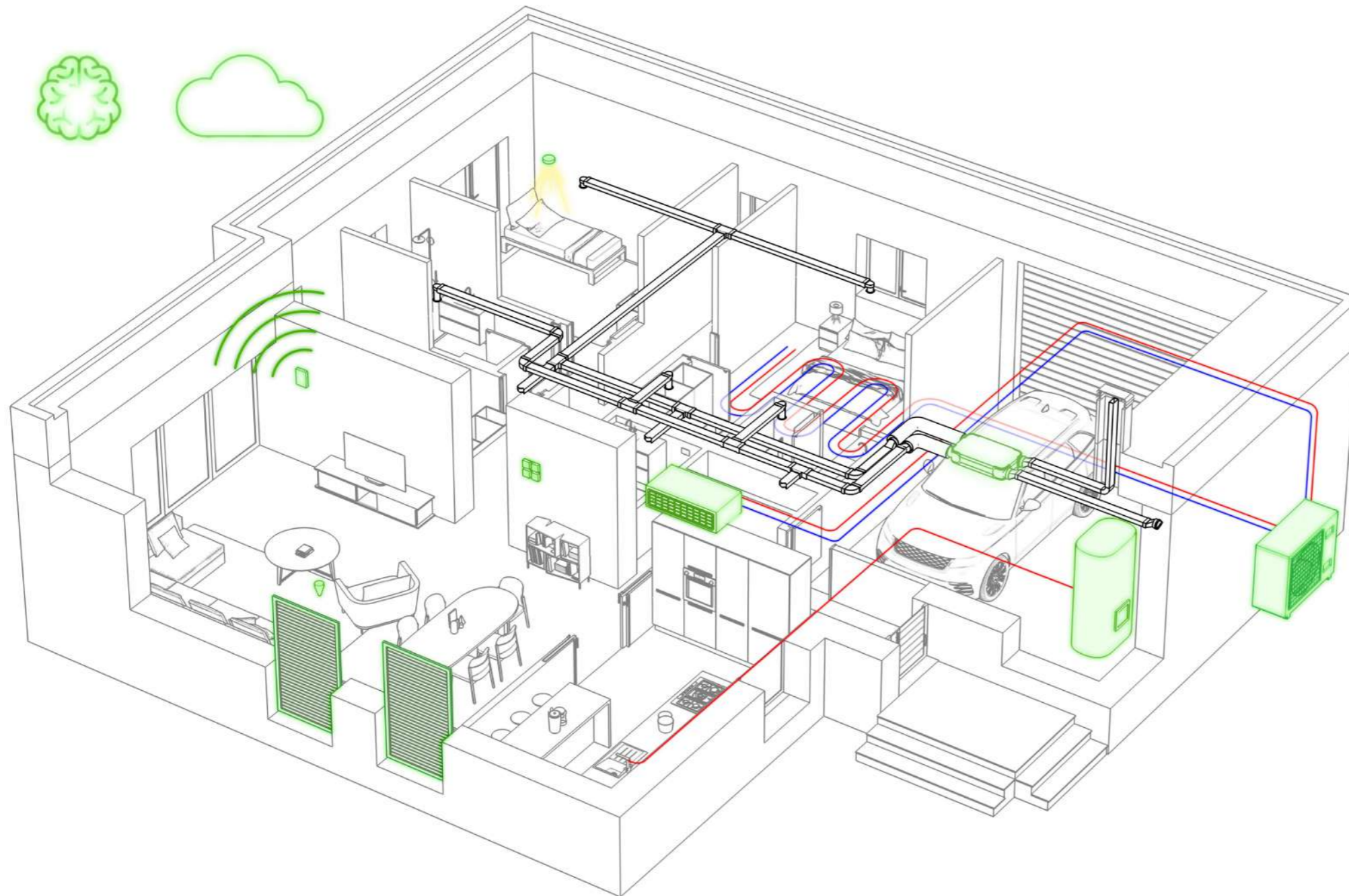


El HVAC tradicional ha muerto,  
bienvenido a la nueva era

HOME

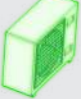




# Siber® HOME

## SISTEMA



Siber® Home integra ventilación, climatización y control inteligente en una única solución conectada. Gracias a su display, sensores integrados de CO<sub>2</sub> y humedad, conectividad WiFi y plataforma IoT en la nube, el sistema permite gestionar el confort interior, monitorizar la calidad del aire y controlar diferentes equipos de la vivienda desde la app móvil o desde el propio dispositivo. Todo ello habilita nuevos servicios basados en datos y conectividad, mejorando la experiencia del usuario y la eficiencia del hogar.

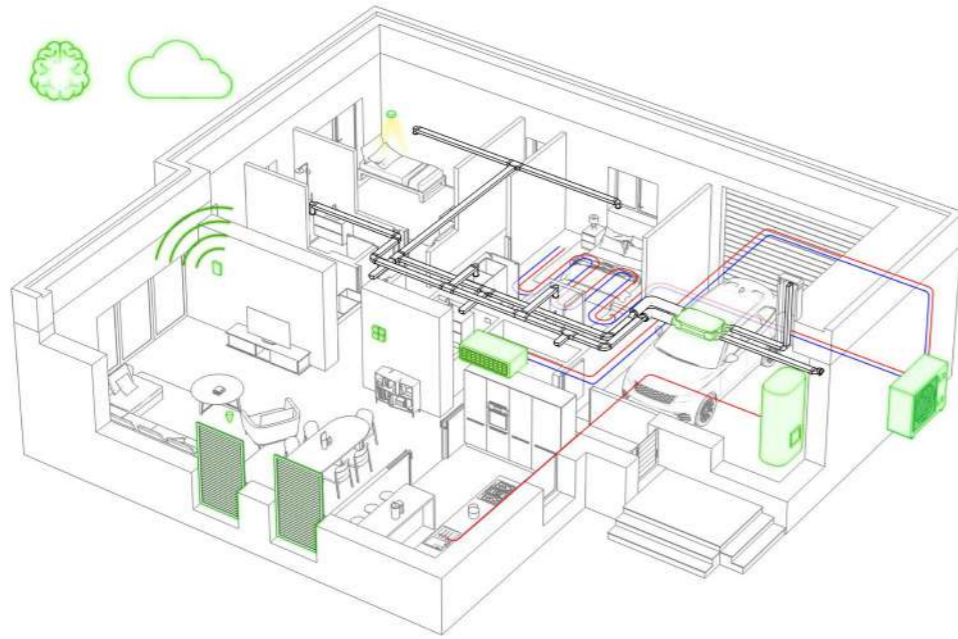
### ELEMENTOS CONTROLADOS POR Siber® HOME

-  Display Siber® Home
-  Ventilación
-  Aerotermia
-  Fan coil
-  ACS
-  Pulsadores
-  Sonda
-  Iluminación
-  Persianas
-  Cloud
-  BMS

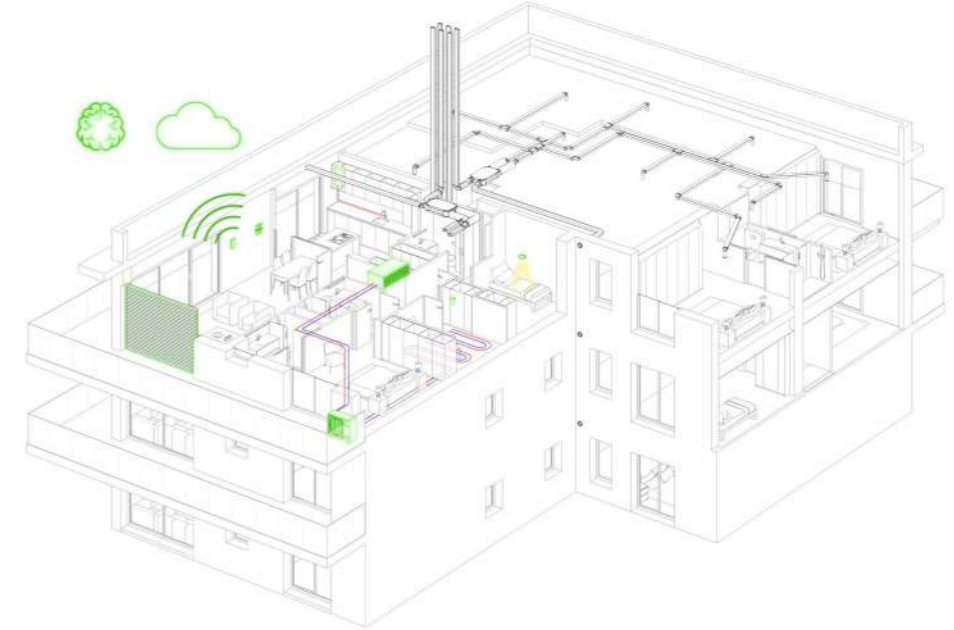
# Siber® HOME

## SISTEMA

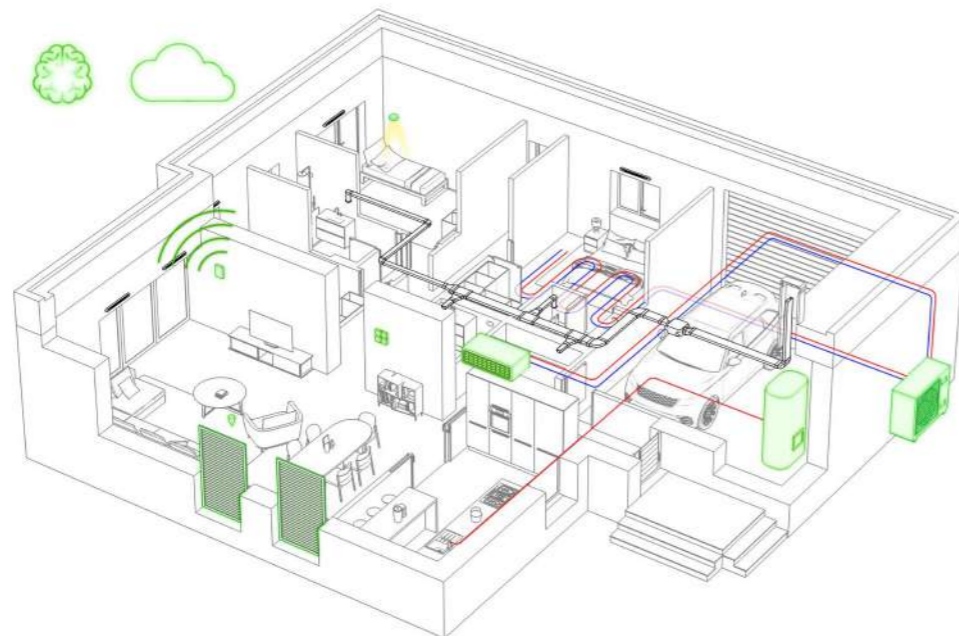
### Unifamiliar Doble Flujo con aerotermia



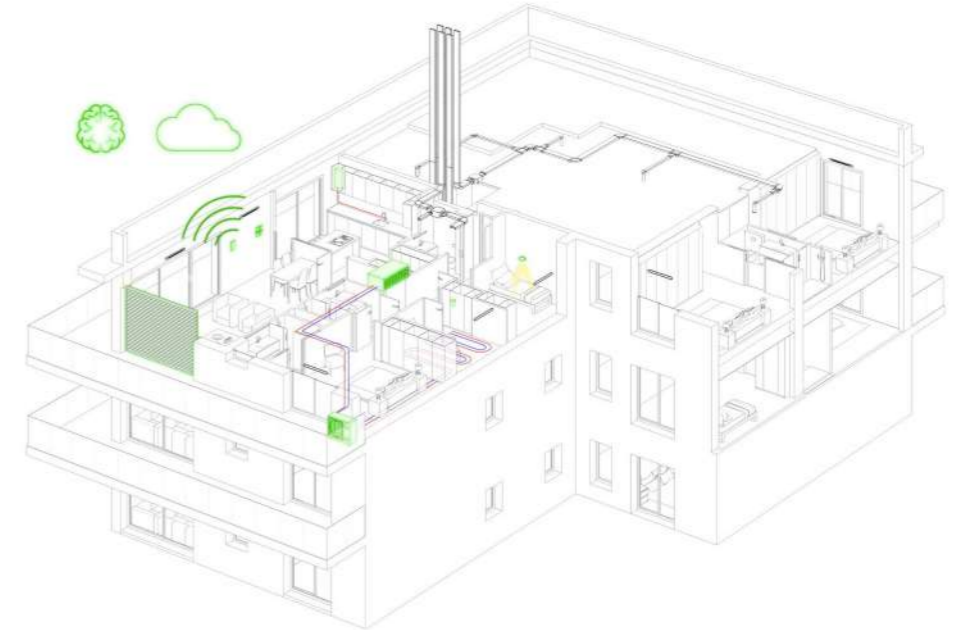
### Plurifamiliar Doble Flujo con aerotermia individualizada



### Unifamiliar Simple Flujo con aerotermia



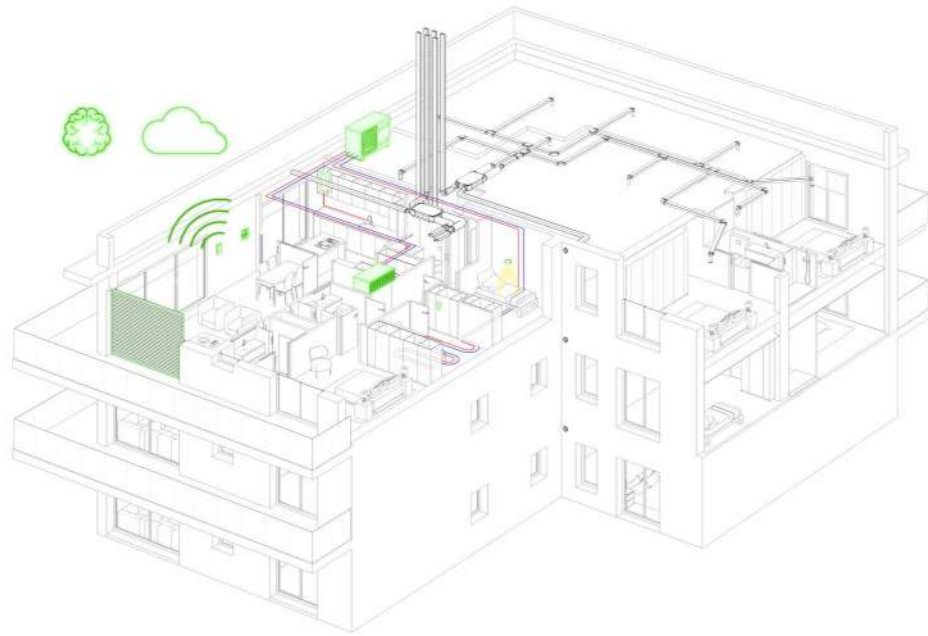
### Plurifamiliar Simple Flujo con aerotermia individualizada



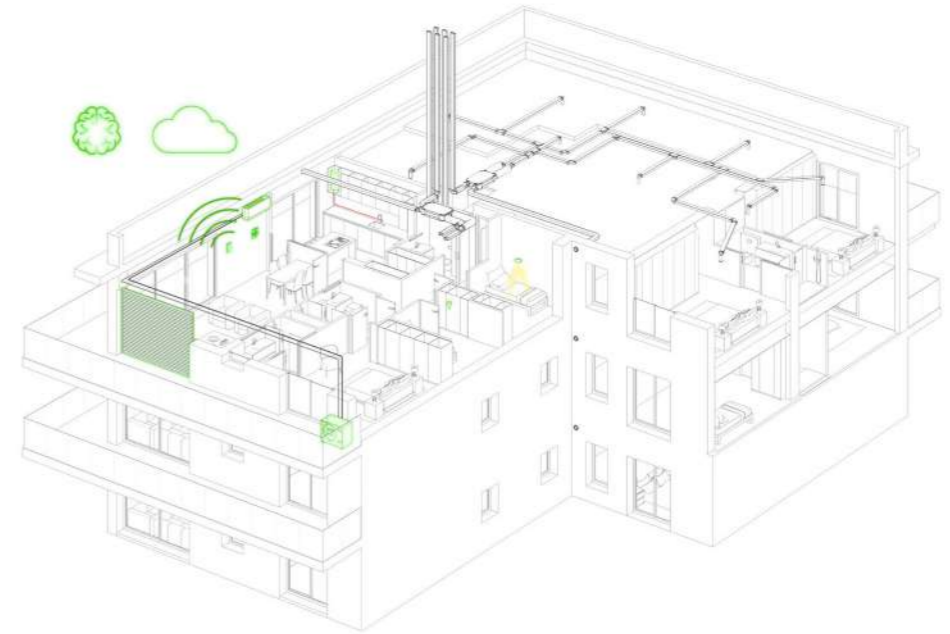
# Siber® HOME

## SISTEMA

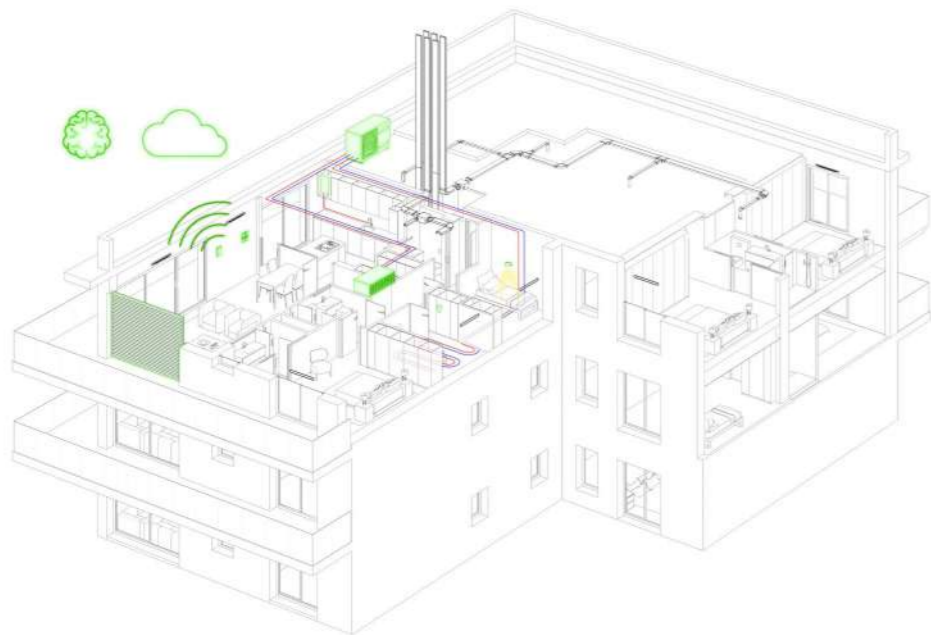
### Plurifamiliar Doble Flujo con aerotermia colectiva



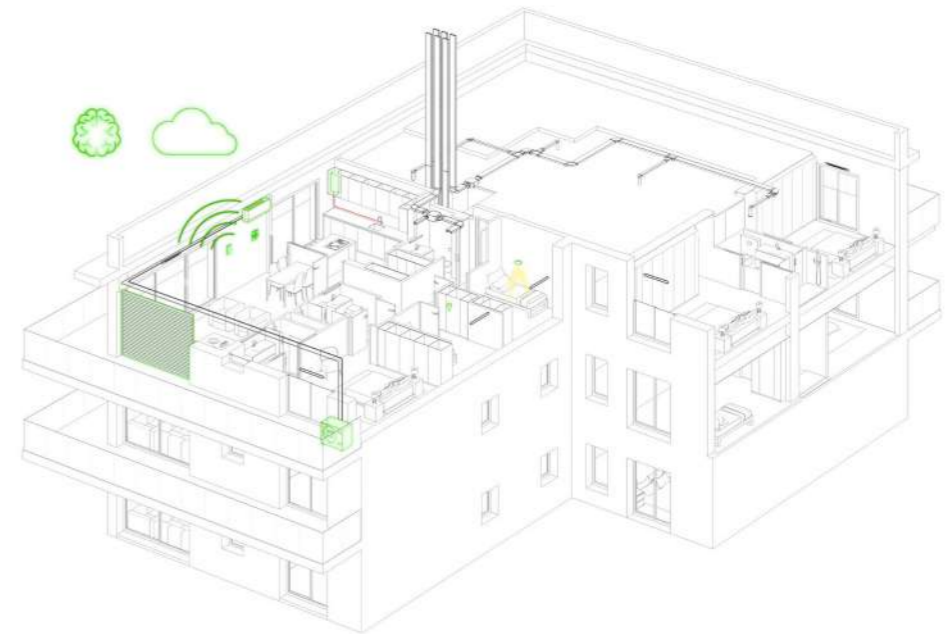
### Plurifamiliar Doble Flujo con expansión directa



### Plurifamiliar Simple Flujo con aerotermia colectiva

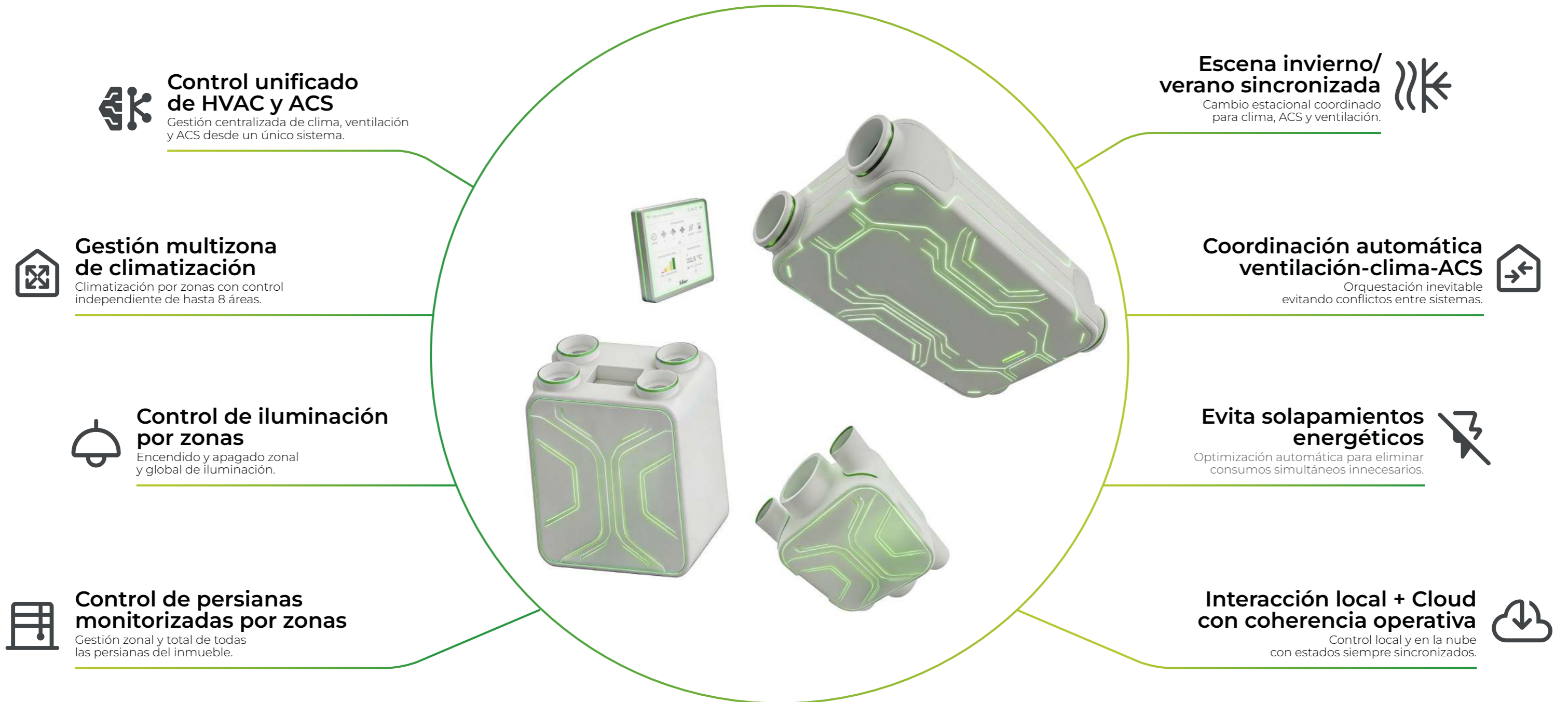


### Plurifamiliar Simple Flujo con expansión directa



# Siber® HOME

## CONTROL TOTAL



# Siber® HOME

## SALUD, CONFORT Y EFICIENCIA



### Sensor de CO<sub>2</sub> integrado

Medición continua de CO<sub>2</sub> integrada en el sistema.



### Cero moho Cero condensaciones

Diseño que evita humedad crítica y aparición de moho.



### Sensor de HR integrado

Control de humedad relativa incorporado en el display.

### Escena estacional optimizada

Ajuste automático del caudal según la calidad del aire.



### Visualización y alertas de IAQ en tiempo real

IAQ en pantalla y alertas instantáneas por calidad del aire.



### Cero consumos cruzados entre ventilación y clima

Orquestación inteligente evitando conflictos entre sistemas.



### Optimización del uso de la bomba de calor

Mayor eficiencia para reducir el consumo.



### Contribuye a la mejora de las certificaciones

Aporta puntos en sostenibilidad, salubridad y eficiencia energética (WELL, BREEAM, Passivhaus).



### Ventilación modulada según IAQ

Ajuste automático del caudal dependiendo de la calidad del aire.



# Siber® HOME

## CONSTRUCCIÓN



### Menos equipos/dispositivos en cada vivienda

Reducción de hardware por vivienda y menor complejidad de sistema.

### Menos revisiones y tiempo de ejecución en obra

Optimización de obra con menos retrabajos y tiempos más cortos.



### Estandarización de configuración para promociones enteras

Configuración única replicable a toda la promoción sin desviaciones.

### Cableado simplificado con RJ45

Cableado unificado para una instalación más rápida y limpia.



### Menos industriales implicados

Unificación de gremios al integrar clima, ventilación y ACS.

### Compatibilidad del display con caja eléctrica europea

Display integrado en cajas estándar europeas sin adaptaciones.



### Instalación homogénea en todo el edificio

Ejecución idéntica por vivienda, garantizando uniformidad técnica.

### Conectividad integrada sin hardware adicional

WiFi/BLE embebidos sin gateways ni módulos externos.

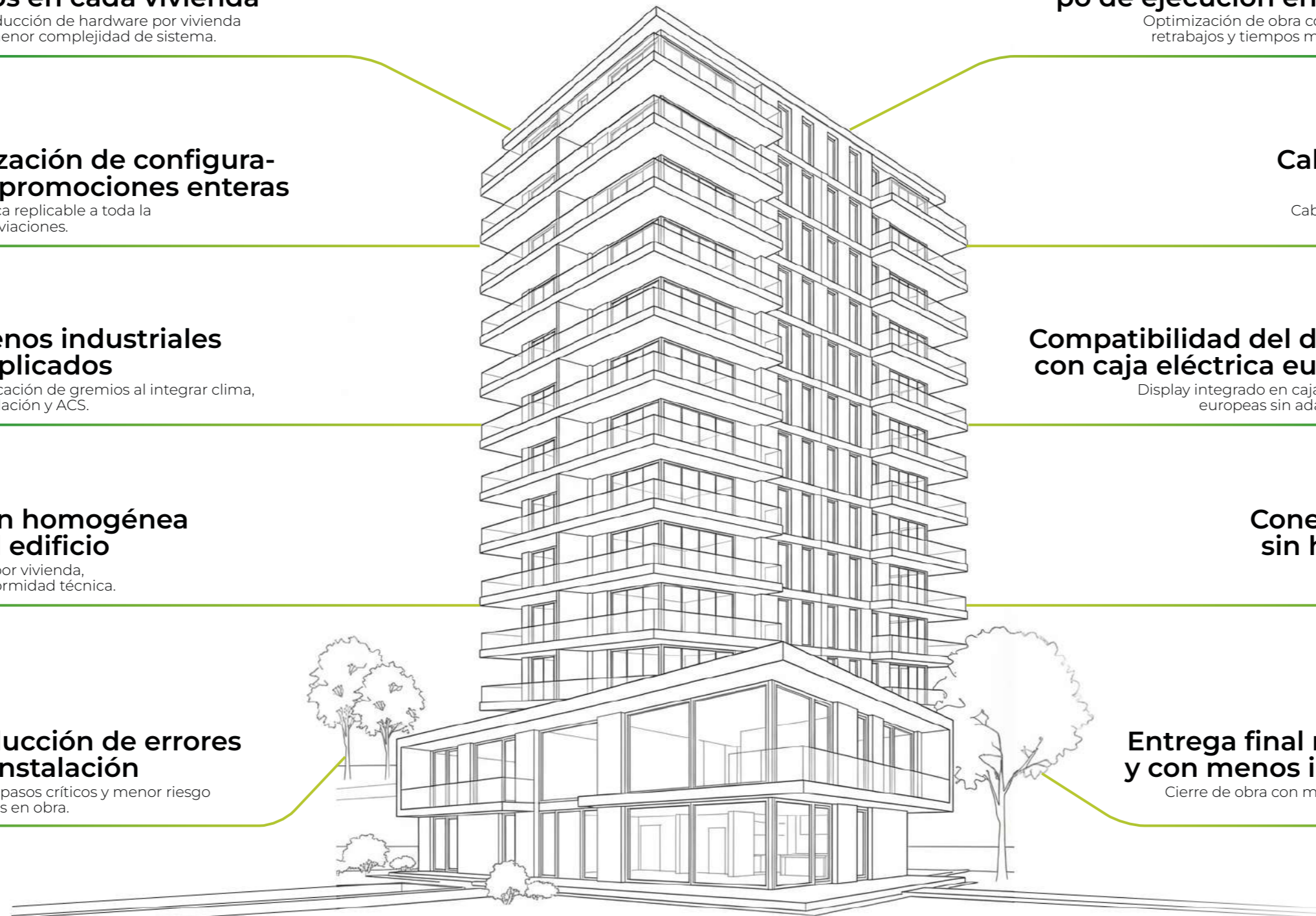


### Reducción de errores de instalación

Menos pasos críticos y menor riesgo de fallos en obra.

### Entrega final más limpia y con menos incidencias

Cierre de obra con menos puntos críticos y menor postventa.



# Siber® HOME

## INTEGRACIÓN Y COMPATIBILIDAD



# Siber® HOME

## INSTALACIÓN Y COMMISSIONING



### Flash Commissioning por BLE para técnicos

Configuración inicial ultra-rápida, en segundos vía Bluetooth.



### Reducción de tiempos de puesta en marcha

Menos pasos, menos errores y activación más rápida.



### Copia de configuración entre sistemas en segundos

Replica instantánea de ajustes entre viviendas.



### Detección automática de dispositivos

Identificación automática de unidades y módulos conectados.



### Sin necesidad de gateways externos

Identificación automática de unidades y módulos conectados.



### Puesta en marcha acelerada para edificios completos

Commissioning masivo con tiempos mínimos por unidad.



### Detección automática del sistema sin WiFi ni Internet

Vinculación al Cloud vía Bluetooth y hotspot del móvil sin red local.



### App profesional para instaladores

Herramienta dedicada para instalación, ajustes y diagnóstico.



# Siber® HOME

## OPERACIÓN Y MANTENIMIENTO



# Siber® HOME

## HARDWARE Y REGULACIÓN



### Controlador 4,3" táctil capacitivo

Interfaz táctil de 4,3" con respuesta rápida y precisa.



### Pantalla LCD clara e intuitiva

Visualización nítida con navegación sencilla para el usuario.



### WiFi integrado en la unidad

Conectividad embebida sin accesorios adicionales.



### Conectividad Bluetooth integrada

Bluetooth incorporado para commissioning y control local.



### Nueva regulación común para gamas SF, DF y UTA

Plataforma única de control para todas las gamas Siber.



### PCB Master modular y ampliable

Electrónica central escalable mediante módulos adicionales.



### Termostato y sensores ambiente incorporados

Medición integrada de temperatura y humedad en el display.



### Arquitectura pensada para expansión modular

Sistema preparado para añadir funciones y módulos futuros.



### Control por zonas de la vivienda

Gestión directa de zonas de clima y ventilación desde pantalla.



# Siber® ONE

## DISEÑO

### Primera residencial UTA compacta



Unidad de tratamiento de aire residencial. Equipo compacto que unifica ventilación VMC con recuperación de calor y batería de agua para aire acondicionado o calefacción

### Diseño ultracompacto

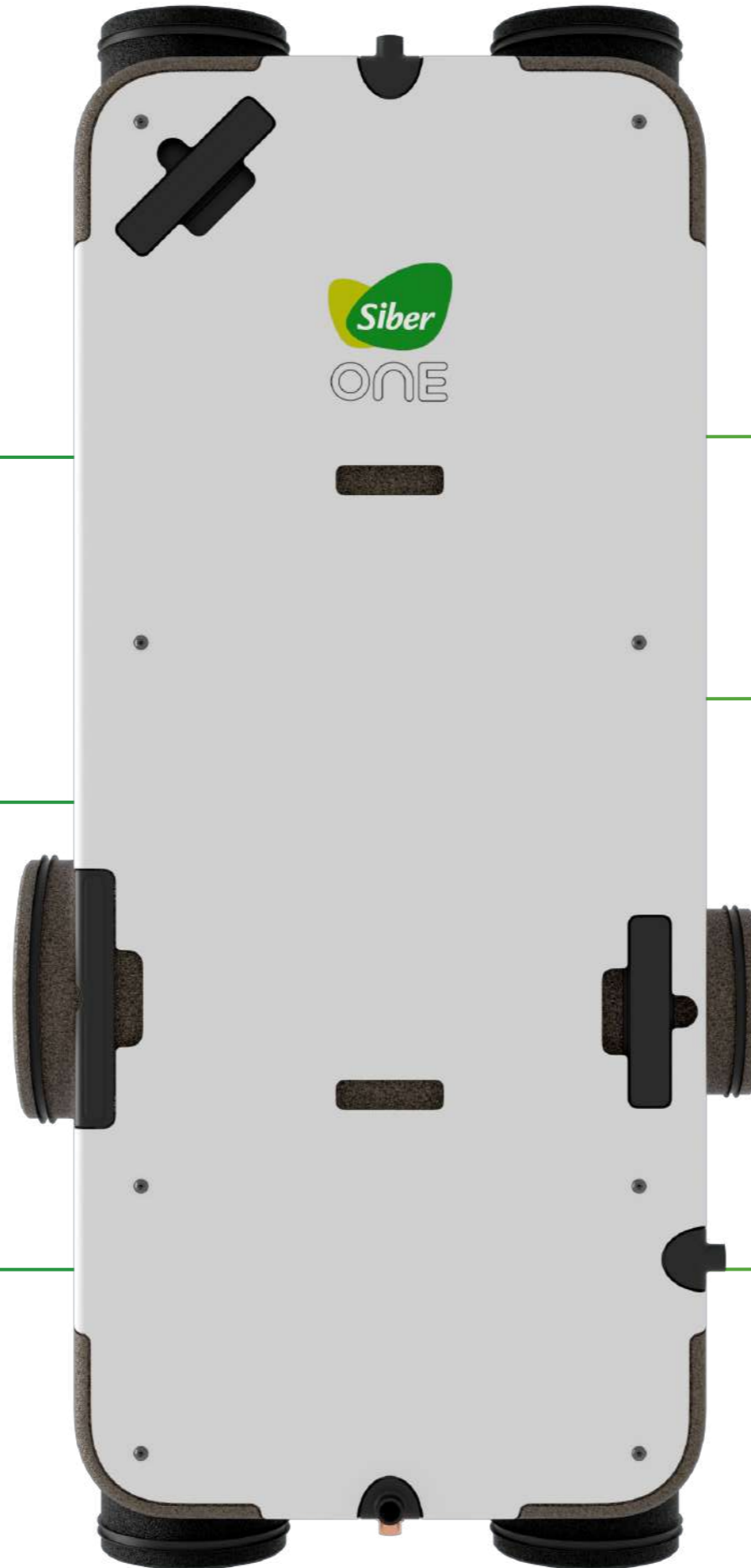


Unidad con una altura reducida de tan solo 27,5 cm

### Sistema hidrónico



No necesita cumplir la normativa de concentración de refrigerante por estancia al no desplazar el oxígeno en caso de fuga



### Fácil acceso para mantenimiento



Diseñada para un mantenimiento rápido y sencillo, la UTA Siber ONE permite un acceso directo a los componentes clave, reduciendo tiempos de intervención y optimizando los costes operativos.

### Batería de agua



Batería de agua de diseño compacto y de alta eficiencia para funcionamiento en frío y calor en modo Fancoil

### Recirculación de aire



Sistema de climatización adicional a la ventilación

### Diseño inteligente



Equipo fabricado en polímero técnico y acero galvanizado

# Siber® ONE

## VERSATILIDAD

**Instalación compacta**  
 Instalación compacta evitando doble instalación de clima y ventilación

**Plug & Play**  
 Instalación rápida, sencilla y flexible.

**Silentblock**  
 Fijación simple mediante cuatro ganchos antivibraciones, mitigando las posibles vibraciones a la estructura

**Integración con otros sistemas**  
 Capacidad de integración con otros sistemas (suelo radiante y refrescante, radiadores de alta y baja temperatura, fan coil adicional y ACS)

**Conectividad universal**  
 Conectable a cualquier unidad de producción de aerotermia o geotermia

**Múltiples configuraciones**  
 Múltiples configuraciones para la distribución del aire (red en estrella o espina), clima y/o ventilación...

**Orientación de las guías**  
 Posibilidad de instalación de las guías en todos los laterales del equipo gracias a la versatilidad de los ganchos silentblock

**Posición paralela al techo**  
 No es necesaria una inclinación del equipo para el desagüe de los condensados, su diseño hace posible que esté paralelo al techo sin necesidad de un desnivel del 2%.

**Desagües orientables**  
 Con 3 desagües rotativos y se pueden orientar adaptándose a la instalación.

**Bocas orientables**  
 Modularidad en la conexión, de forma rápida y sencilla.

# Siber® ONE

## VENTILACIÓN DE ALTAS PRESTACIONES

**Máxima estanqueidad**  
 Las bocas están diseñadas para asegurar la máxima estanqueidad. Doble junta simétrica que garantiza la estanqueidad del encaje del conducto con el equipo.



### Free cooling gracias al by pass automático

El by-pass sirve tanto en verano como en invierno para disfrutar en cualquier situación de temperatura favorable dentro de la casa sin pasar por el intercambiador de calor. Esta gestión es automática (configurada de fábrica).



**Bajo consumo, Specific Fan Power**  
 Con un SFP (consumo por m<sup>3</sup>/h) bajo.



**Ultrasilencioso**  
 Asegura el funcionamiento con el menor ruido, garantizando un confort acústico total.



**Alta eficiencia energética**  
 Equipo diseñado con flujos cruzados compuesto por un intercambiador a contraflujo con altas prestaciones.



### Filtros purificadores de aire

Amplia gama de filtros en 3 de las bocas, entrada, expulsión y retorno, garantizando la calidad del aire interior.



# Siber® ONE

## CLIMATIZACIÓN EFICIENTE



**Climatización eficiente y sostenible**  
 Climatización eficiente y sostenible gracias a la combinación con fuentes de energía renovables, placa solar, aerotermia / geotermia (sistemas multienergéticos).

**Cualquier tipo de instalación**  
 Aplicable a Residencial (Vivienda unifamiliar, plurifamiliar) tanto individualizadas como colectivas.

**Modo frío y calor**  
 Potencia de climatización hasta 4-5 kW(\*) (EN 1397:2022).

**Distribución del clima**  
 Hasta 600 m<sup>3</sup>/h.

**Modo deshumectación**  
 Reducción de la humedad relativa.

**Transferencia eficiente**  
 Transferencia eficiente de temperatura agua-aire.

**Motor brushless**  
 Las gamas están disponibles con motores de velocidad variable que son regulados por un driver integrado EC, lo que permite un funcionamiento eficiente y adaptable.

**Reducción potencia bomba de calor**  
 Disminuye la potencia de las bombas de calor, contribuyendo a un ahorro energético.

# Siber® ONE

## CONTROL



### App

Control y monitorización del equipo desde tu smartphone.



### Acceso remoto y monitoreo

Permite el control y la supervisión remota del sistema en tiempo real, con acceso a estados y alertas para asegurar un funcionamiento eficiente y continuo.



### Conectividad smartphone

Permiten adaptarse a cualquier tipo de edificio o integrarse en sistemas de gestión de edificios (BMS), ya sean externos o propios.



### Control intuitivo

Integración un sistema de control sencillo y visual, que facilita el ajuste de parámetros y la gestión del equipo de forma rápida y precisa.



### Modbus de serie

Modbus incorporado de serie en el equipo.



### Control unidad ambiente

Compatible con cualquier sistema hidrónico (bomba de calor individualizada o colectiva, ya sea aerotermia, geotermia o chiller) para funcionamiento en modo frío o calor con ventilación controlada 24h.

## UN ÚNICO EQUIPO

### Certificación energética

Mejora de la clasificación energética de la vivienda.



### Certificaciones



\* Certificación en proceso



### Sostenibilidad

Construcción en polímero técnico y acero galvanizado, reduciendo el consumo de recursos y la degradación del planeta.



### Un interlocutor

Simplificando la gestión de puesta en obra, equilibrado, mantenimiento, postventa, cumplimiento de los códigos técnicos, aportaciones en base a RITE.



# Siber® ONE

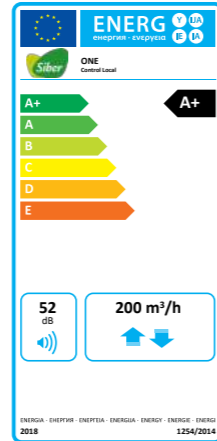
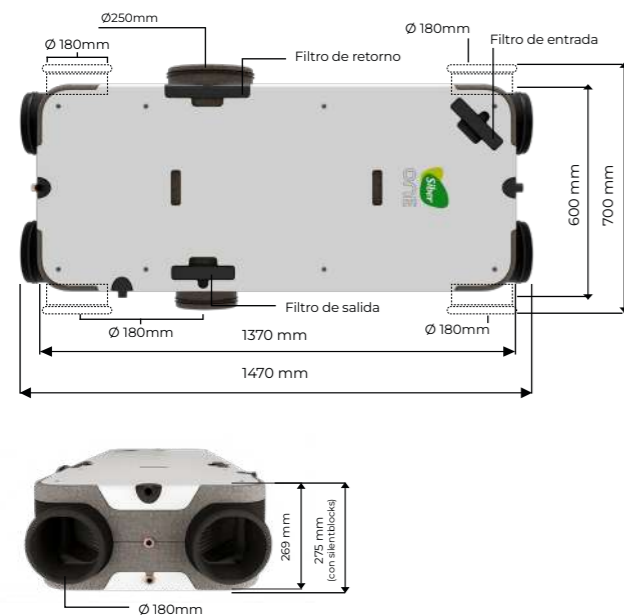


## Unidad de tratamiento de aire (UTA) residencial compacta individualizada por vivienda.

Equipo de ventilación que combina la recuperación de calor con recirculación y un sistema de acondicionamiento térmico incorporado.

Esta doble combinación garantiza el mayor confort, con un sólo grupo y un sólo sistema de conductos de aire, optimizando al máximo la instalación y el equipamiento en la vivienda residencial.

## DIMENSIONES



## Tecnología

Ventilación mecánica controlada Doble Flujo de **caudal constante**

## Sistema

Individualizado

## Proyectos

Obra nueva o reforma

## Edificios

Plurifamiliar o unifamiliar

## Caudal

máx. 200 m³/h  
Ventilación estándar: 600 m³/h clima + ventilación (recomendado)

## VENTAJAS

- Potencia de climatización hasta 4-5kW (EN 1397:2022)
- Altas prestaciones en recuperación
- Funcionamiento silencioso
- Free-cooling
- By-pass de ventilación 100% automático
- Diámetros de conexiones hidráulicas: Ø1/2"
- Instalación rápida y sencilla
- Bocas orientables, máxima estanqueidad
- Desagües orientables
- Guías de sujeción y soportes con silentblock
- Conectividad MODBUS incluida. Compatible con cualquier bomba de calor.

### VENTAJAS ESPECÍFICAS ONE

Muy bajo perfil - Altura de 27,5 cm  
Caudal estándar: 600 m³/h.  
Conectividad ModBus incluida.  
Control de unidad ambiente incluido.  
Compatible con cualquier bomba de calor.

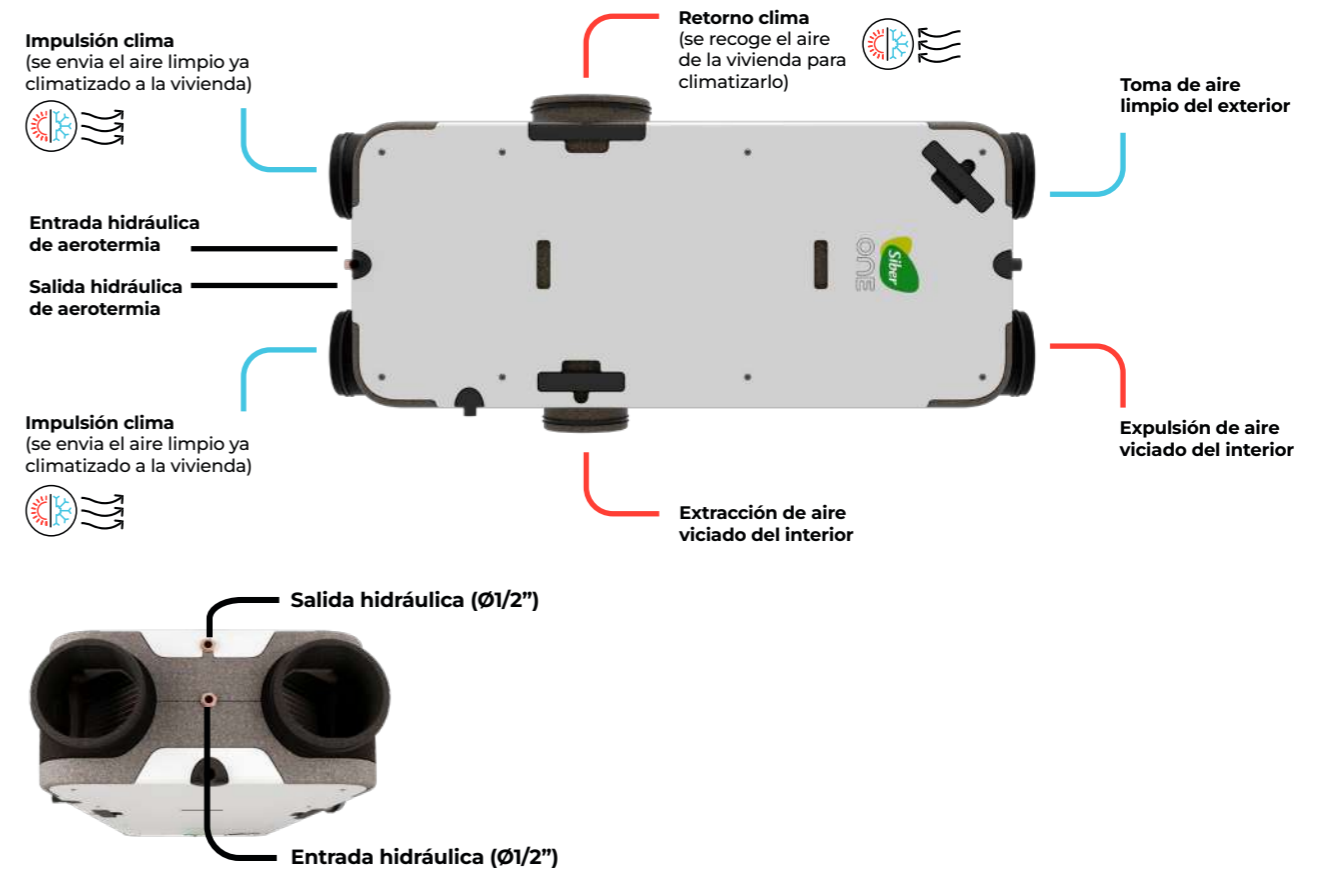
## MANDOS DE CONTROL OPCIONALES

Mando de control unidad ambiente

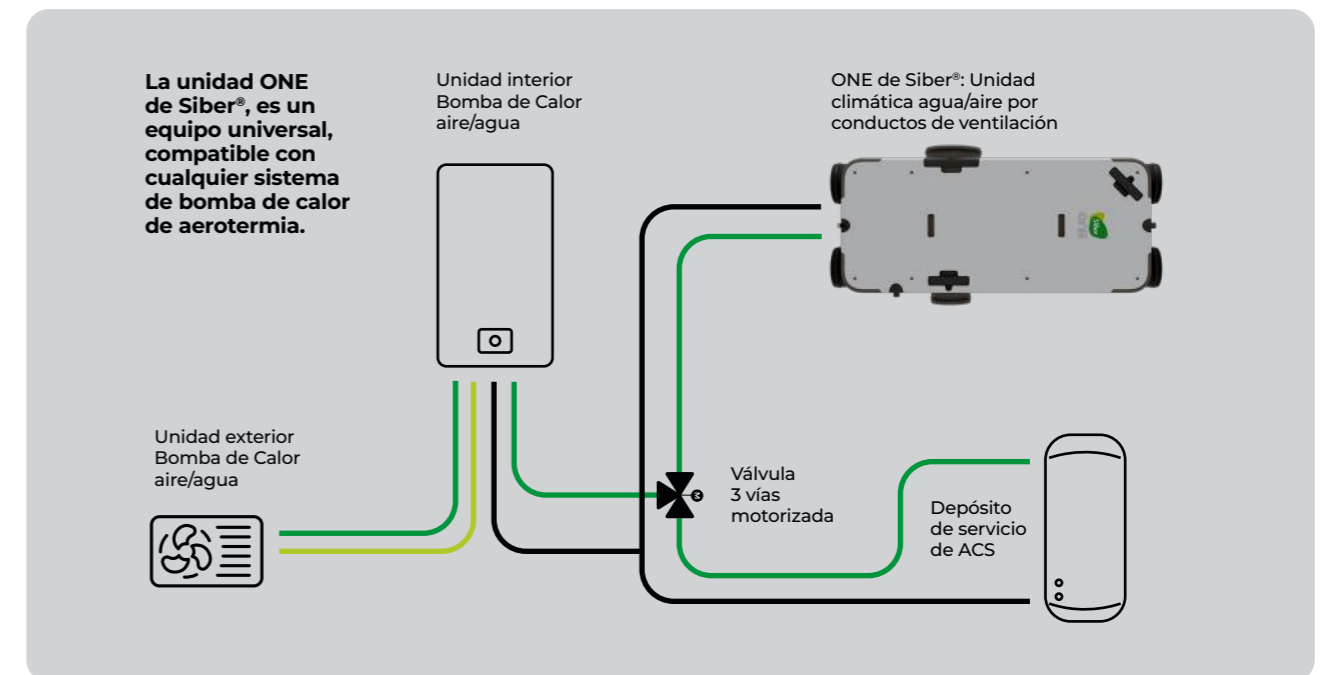


- Alimentación AC/DC 24 V
- Pantalla táctil de 160 x 128 píxeles
- Protocolo de comunicación ModBus
- Sonda de temperatura incorporada
- Sonda de humedad incorporada

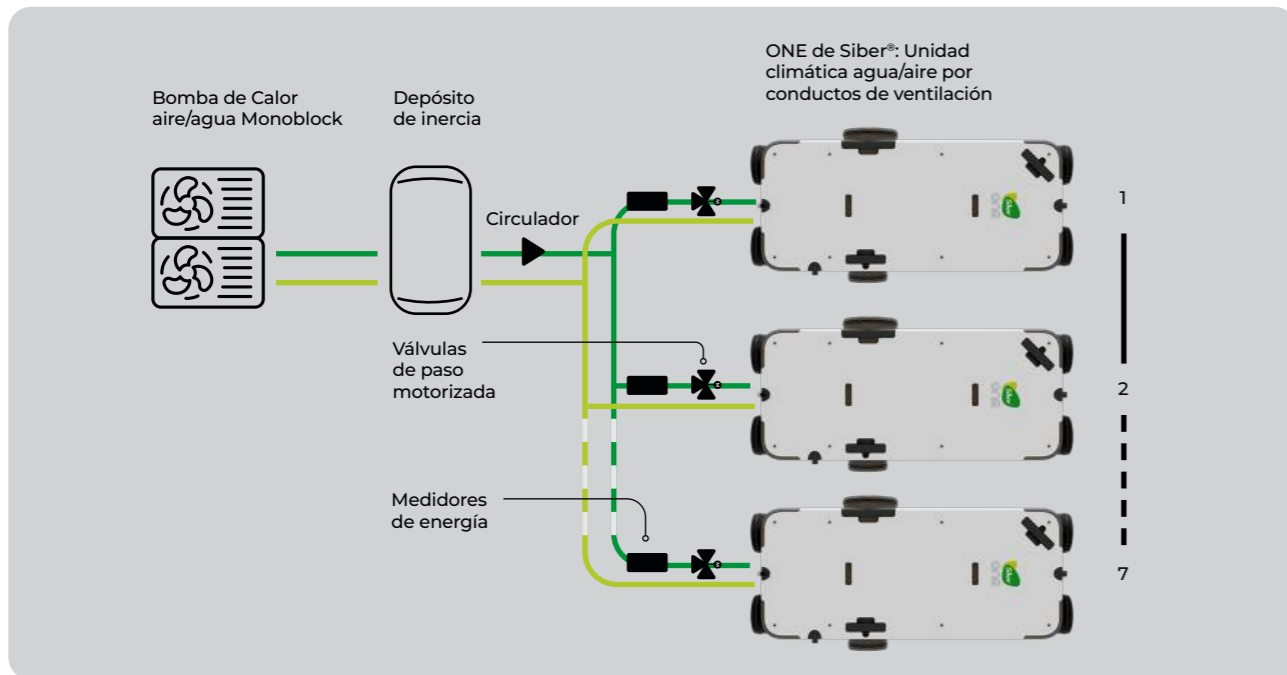
## FLUJOS DE VENTILACIÓN - CLIMATIZACIÓN



## EJEMPLO DE ESQUEMA TIPO DE INSTALACIÓN HIDRÁULICA INDIVIDUAL



**EJEMPLO DE ESQUEMA TIPO DE INSTALACIÓN HIDRÁULICA CENTRALIZADA**



**CARACTERÍSTICAS TÉCNICAS**

Siber® ONE	
Tensión de alimentación	230/ 50 Hz
Grado de protección	IP 44
Dimensiones (l x h x p)	1370 x600x275mm
Diámetro de conexión	Ø 180
Diámetro recirculación clima	Ø250 mm
Diámetro de la evacuación de condensados	1/2"
Peso	46 kg
Clase de filtro	Coarse 65% (G4)
Caudal máximo de climatización (m³/h)	760 (*)
Potencia climática en calefacción (EN 1397:2022)	Hasta 4 kW
Potencia climática en refrigeración (EN 1397:2022)	Hasta 5 kW

\* Caudal de trabajo de climatización recomendado: 600 m³/h

**CONDICIONES TÉRMICAS DE TRABAJO**

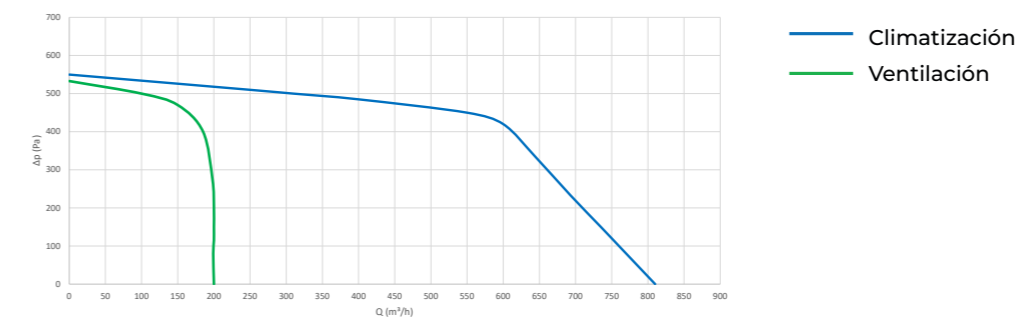
Magnitud	Unidades	Comportamiento térmico Siber® ONE en refrigeración					
		760	700	600	500	400	300
Caudal de aire	m³/h	760	700	600	500	400	300
Potencia Total	kW	4,45	4,07	3,67	3,19	2,67	2,16
Potencia sensible	kW	3,20	2,94	2,64	2,28	1,92	1,53
Caudal de agua	l/h	761	690	630	547	444	372
Pérdida de carga	kPa	63,2	54,9	46,3	36,6	25,2	18,3

Temperatura entrada agua = 7 °C (ΔT=5°C)  
 Temperatura entrada aire = 27 °C  
 Humedad relativa entrada aire = 50%

Magnitud	Unidades	Comportamiento térmico Siber® ONE en calefacción					
		760	700	600	500	400	300
Caudal de aire	m³/h	760	700	600	500	400	300
Potencia Total	kW	4,22	3,89	3,42	2,88	2,46	1,97
Caudal de agua	l/h	712	671	594	499	422	339
Pérdida de carga	kPa	48,6	43,4	33	23	16,6	9,5

Temperatura entrada agua = 45 °C (ΔT=5°C)  
 Temperatura entrada aire = 20 °C  
 Humedad relativa entrada aire = 51%

**CURVA CARACTERÍSTICA**

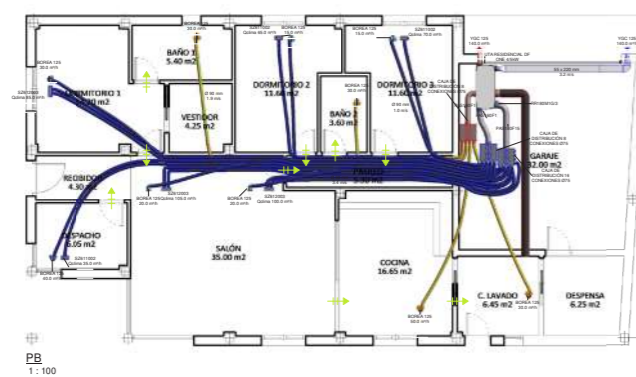
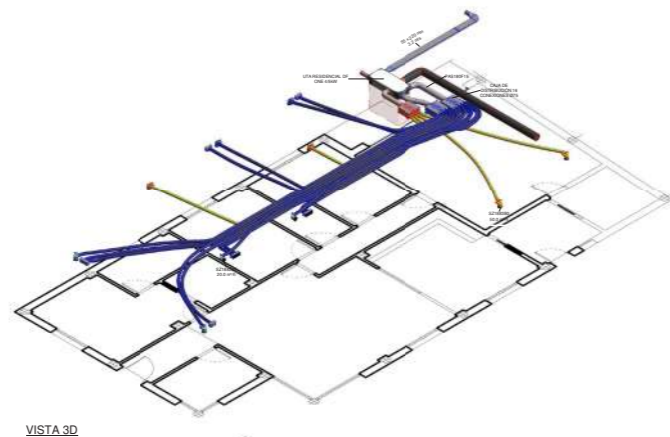


**NIVELES ACÚSTICOS**

Caudal de ventilación/climatización (m³/h)	Ventilación			Climatización			
	75	140	200	350	450	600	750
Potencia acústica Lw (A)	Presión estática (Pa)	50	50	100	50	50	50
	Irradiación caja (dB(A))	50,5	52,0	56,4	53,9	55,3	59,5
	Conducto de extracción (dB(A))	47,2	53,7	58,6	57,4	58,1	61,9
	Conductos de insuflación (dB(A))	57,3	63,8	69,9	63,8	69,3	73,4
Presión acústica Lp (A) a 1,5 m	Irradiación caja (dB(A))						
	35,9	37,4	41,8	39,3	40,7	44,9	48,5

**EJEMPLO DEL SISTEMA DE CONDUCTOS DE VENTILACIÓN Y CLIMATIZACIÓN**

- Red de Extracción
- Red de Insuflación



# Siber® DF EVO

## ALTAS PRESTACIONES, DISEÑO E INNOVACIÓN

**Máxima estanqueidad**  
Las bocas están diseñadas para asegurar la máxima estanqueidad. Doble junta simétrica que garantiza la estanqueidad del encaje del conducto con el equipo.

**Menor presión, mayor caudal**  
Concepción aerodinámica del diseño. Mayor caudal con menores pérdidas. Mayor eficiencia energética.

**Desagües orientables**  
Los desagües son rotativos y se pueden orientar para adaptarse a la instalación.

**By-pass automático inteligente**  
Permite disfrutar en cualquier situación de temperatura favorable dentro del hogar, sin necesidad de pasar por el intercambiador de calor. Esta gestión es automática y viene configurada de fábrica.

**Grado de protección**  
Índice IP44 certificado. Permite su instalación en cuartos húmedos.

**Caudal constante**  
Tecnología de ventilación a caudal constante con ventilador centrífugo de corriente continua. Garantiza caudal estable, bajo nivel acústico, consumo eléctrico reducido y mantenimiento mínimo.

**Certificaciones**  
Cumple con los estándares más altos de calidad.

**Bajo consumo**  
Motores de altas prestaciones con tecnología exclusiva, que aseguran el menor consumo energético.

**Extraplano**  
Equipo compacto que minimiza las necesidades de espacio.

**Mayor eficiencia energética**  
Equipo diseñado con flujos cruzados compuesto por un intercambiador contraflujo con alto rendimiento hasta el 96%.

## VERSATILIDAD, SALUD Y SOSTENIBILIDAD

**Amplia variedad de filtros a medida**  
Posibilidad de configuración izquierda o derecha del equipo en un sencillo paso.

**Ultrasilencioso**  
Asegura el funcionamiento con el menor ruido, garantizando un confort acústico total.

**Instalación vertical u horizontal**  
Incluye dos soportes para fijar en muro o techo.

**Posición paralela al techo**  
No es necesario inclinar el equipo hacia el desagüe de los condensados. Su diseño hace posible que esté paralelo al techo sin necesidad de un desnivel del 2%.

**Sostenibilidad**  
Construcción en polipropileno expandido y acero galvanizado, lo que reduce el consumo de recursos y la degradación del planeta. Bocas reciclables.

**Declaración Ambiental Producto**  
by Siber

**Versión derecha o izquierda**  
Posibilidad de configuración izquierda o derecha del equipo en un sencillo paso.

**Instalación rápida y sencilla**  
Gracias a la plantilla de instalación incluida en el embalaje del equipo.

**Bocas orientables**  
Siber DF EVO es la primera unidad con modularidad en la conexión, de forma rápida y sencilla.

Carbón activo Combinados    ISO EPM1 55% / ISO EPM1 80% / ISO COARSE 65%    Caja portafiltros ISO EPM1 55% / ISO COARSE 65%

# Siber® DF EVO



## CONECTIVIDAD

Cuida de tu salud y la de los tuyos,  
monitoriza la calidad del aire de tu hogar

Mando multicontrol inalámbrico



Mando pulsador inalámbrico 4 posiciones



Sensor de humedad inalámbrico



Sensor CO<sub>2</sub> inalámbrico



Convierte tu vivienda en una Smart Home con Siber®



Modbus

ACCESORIOS INTELIGENTES Siber® DF EVO	REF.
Mando multicontrol inalámbrico	DFEVOCTRL08
Mando pulsador inalámbrico 4 pos	DFPULS4B
Sonda CO <sub>2</sub>	DFEVOCO2
Sonda Humedad	DFEVOHR
RS485	DFEVORFRS485



RS485



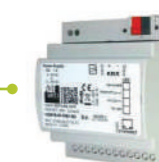
BMS

KNX

ACCESORIOS INTELIGENTES Siber® DF EVO	REF.
Mando multicontrol inalámbrico	DFEVOCTRL08
Mando pulsador inalámbrico 4 pos	DFPULS4B
Sonda CO <sub>2</sub>	DFEVOCO2
Sonda Humedad	DFEVOHR
RS485	DFEVORFRS485
EVO Connect	DFEVOCONNECT
Fuente alimentación	DFEVOFA24V



RS485



EVO Connect



BMS



Fuente alimentación 24v

App EVO

ACCESORIOS INTELIGENTES Siber® DF EVO	REF.
Mando multicontrol inalámbrico	DFEVOCTRL08
Mando pulsador inalámbrico 4 pos	DFPULS4B
Sonda CO <sub>2</sub>	DFEVOCO2
Sonda Humedad	DFEVOHR
Pasarela ethernet (Conexión APP)	DFEVORFETH



Nueva App EVO, disponible para usuario final

La gestión de la calidad del aire en la palma de tu mano



Pasarela ethernet



Módem



Nube



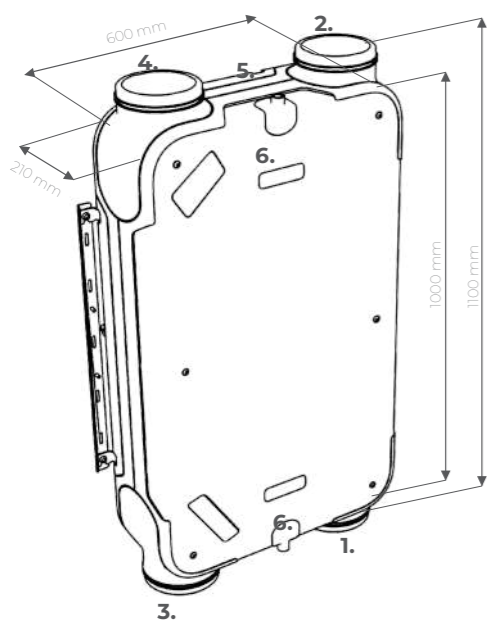
# Siber® DF EVO 1

**DF EVO 1 PR (precalentador incorporado)**  
**DF EVO 1 Entálpico**  
**DF EVO 1 +**



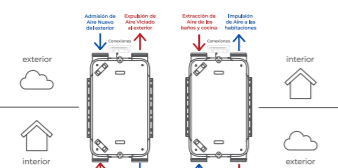
La altura más reducida del mercado (21cm)

## DIMENSIONES



Flujos de aire versión derecha (versión de fábrica)

1. Insuflación aire nuevo hacia la vivienda
2. Expulsión aire viciado hacia el exterior
3. Extracción de aire viciado de la vivienda
4. Toma de aire nuevo del exterior
5. Conexiones eléctricas
6. Conexión de la evacuación de condensados

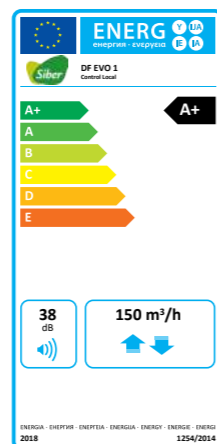


\*En versión derecha instalación en vertical solo en modelo entálpico

\*\*Solo se conecta un desagüe de condensados, el otro desagüe debe permanecer cerrado con el tapón.

\*\*\*La versión EVO PR viene con versión derecha (versión de fábrica)

\*\*\*\* La versión entálpica tiene los 2 desagües cerrados con dos tapones, no se deben conectar al desagüe de condensados.



## Tecnología

Ventilación mecánica controlada Doble Flujo de **caudal constante**

## Sistema

Individualizado

## Proyectos

Obra nueva o reforma

## Edificios

Plurifamiliar o unifamiliar

## Caudal

máx. 150 m³/h

## VENTAJAS

- Tecnología de ventilación a caudal constante
- By-pass 100% automático
- Purificación del Aire: amplia variedad de filtros
- Bocas orientables, máxima estanqueidad
- Doble desagüe. Desagües orientables
- Instalación rápida y sencilla
- Guías orientables, fijadas con ganchos silentblock
- Funcionamiento silencioso
- Instalación horizontal o vertical (versión izquierda y entálpicos).
- Posición paralela al techo
- Mayor eficiencia energética hasta 95%
- No inclinación para evacuación de condensados
- Control y gestión con conectividad inalámbrica
- Certificado Passivhaus Institute
- APP EVO (necesaria pasarela ethernet)

### VENTAJAS ESPECÍFICAS EVO 1

2 soluciones en un mismo equipo: versión derecha e izquierda

### VENTAJAS ESPECÍFICAS EVO 1 PR

Pre calentador incorporado de 1000W

### VENTAJAS ESPECÍFICAS EVO 1 ENTÁLPICO

Recuperación parcial de la humedad

### VENTAJAS ESPECÍFICAS EVO 1 +

Regulación automática por control de humedad relativa incorporada

## MANDOS DE CONTROL OPCIONALES

MULTICONTROL INALÁMBRICO | PULSADOR INALÁMBRICO 4 POSICIONES | SENSOR HUMEDAD INALÁMBRICO | SENSOR CO<sub>2</sub> INALÁMBRICO



### RECOMENDADO

• \*Ver más complementos en la página 105

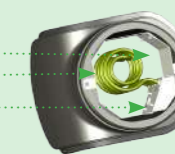
## PRECALENTADOR (para versión Siber® DF EVO 1 PR)

El precalentador protege el núcleo de la unidad de ventilación durante la temporada de frío.

La carcasa está hecha de acero recubierto de AluZinc, que es altamente resistente a la corrosión.

Las resistencias están fabricadas en acero inoxidable AISI304L. Potencia 1 kW.

Equipado con clixon automático de protección regulado a 40°C que evita el sobrecalentamiento.

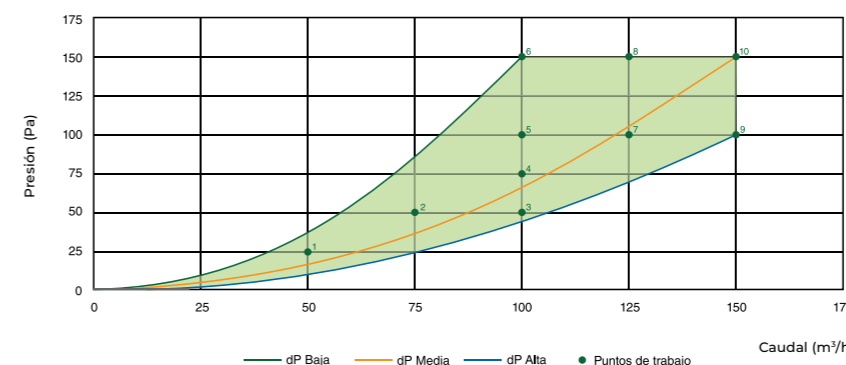
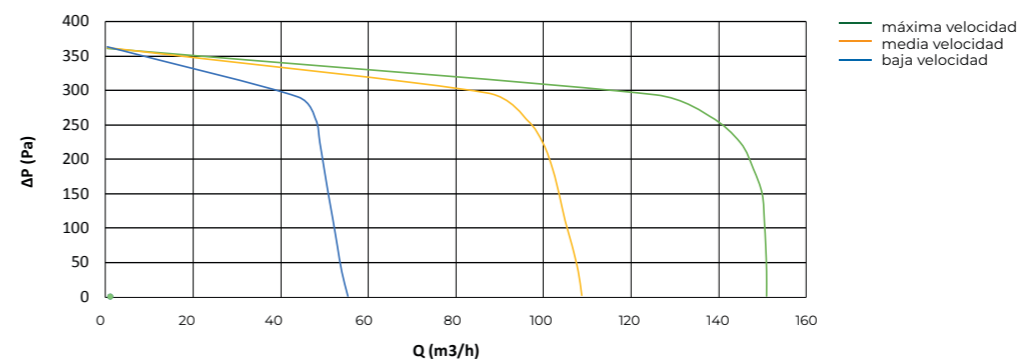


## CARACTERÍSTICAS TÉCNICAS

Siber® DF EVO 1 / EVO 1 PR / EVO 1 Entálpico/ EVO 1 +					
Tensión de alimentación	230/ 50 Hz				
Grado de protección	IP 44				
Dimensiones (l x h x p)	1000 x 600 x 210 mm				
Diámetro de conexión	Ø 160				
Diámetro de la evacuación de condensados	1/2"				
Peso	24 Kg				
Clase de filtro	Coarse 65% (G4)				
Posición ventilador (de serie)					Modo "boost"
Mando multicontrol inteligente inalámbrico (opcional)	0	1	2	3	Máximo
Caudal de ventilación (m³/h)	30	75	100	140	150

Nivel acústico Siber® DF EVO 1 / EVO 1 PR / EVO 1 Entálpico / EVO 1 +							
Caudal de ventilación (m³/h)		50	75	100	150		
Potencia acústica Lw (A)	Presión estática (Pa)	25	50	50	100	100	150
	Irradiación caja (dB(A))	24	34	38	44	45	49
	Conducto de extracción (dB(A))	28	30	39	42	46	47
	Conducto de insuflación (dB(A))	42	50	53	56	61	64
Presión acústica Lp (A) a 1,5 m	Irradiación caja (dB(A))	9	19	23	29	30	34

## CURVA CARACTERÍSTICA



Puntos de trabajo	CAUDAL (m³/h)	PRESIÓN (Pa)	POTENCIA (W)	SFP (W/l/s)
1	50	25	9.24	0.67
2	75	50	15.37	0.74
3	100	50	20.55	0.74
4	100	75	24.52	0.88
5	100	100	28.87	1.04
6	100	150	37.62	1.35
7	125	100	37.13	1.07
8	125	150	46.07	1.33
9	150	100	48.14	1.16
10	150	150	58.25	1.40

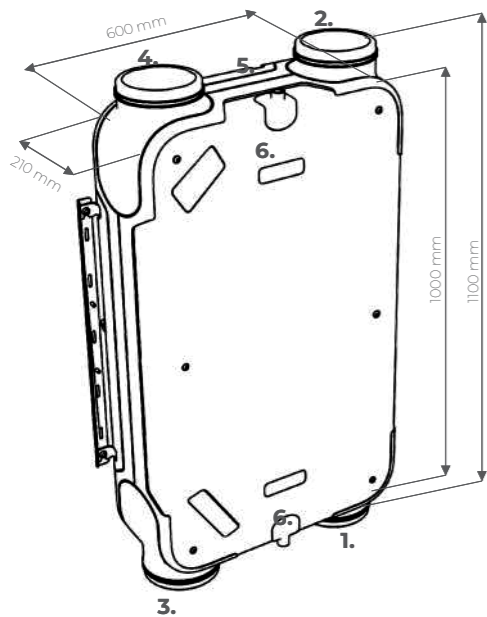
# Siber® DF EVO 2

**DF EVO 2 PR (precalentador incorporado)**  
**DF EVO 2 Entálpico**  
**DF EVO 2 +**



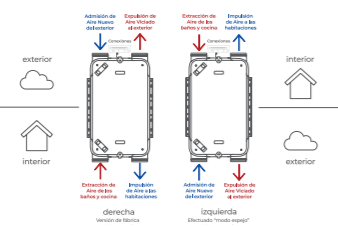
La altura más reducida del mercado (21cm)

## DIMENSIONES



Flujos de aire versión derecha (versión de fábrica)

1. Insuflación aire nuevo hacia la vivienda
2. Expulsión aire viciado hacia el exterior
3. Extracción de aire viciado de la vivienda
4. Toma de aire nuevo del exterior
5. Conexiones eléctricas
6. Conexión de la evacuación de condensados

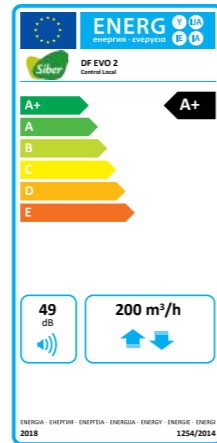


\*En versión derecha instalación en vertical solo en modelo entálpico

\*\*Solo se conecta un desagüe de condensados, el otro desagüe debe permanecer cerrado con el tapón.

\*\*\*La versión EVO PR viene con versión derecha (versión de fábrica)

\*\*\*\* La versión entálpica tiene los 2 desagües cerrados con dos tapones, no se deben conectar al desagüe de condensados.



## Tecnología

Ventilación mecánica controlada Doble Flujo de **caudal constante**

## Sistema

Individualizado

## Proyectos

Obra nueva o reforma

## Edificios

Plurifamiliar o unifamiliar

## Caudal

máx. 200 m³/h

## VENTAJAS

- Tecnología de ventilación a caudal constante
- By-pass 100% automático
- Purificación del Aire: amplia variedad de filtros
- Bocas orientables, máxima estanqueidad
- Doble desagüe. Desagües orientables
- Instalación rápida y sencilla
- Guías orientables, fijadas con ganchos silentblock
- Funcionamiento silencioso
- Instalación horizontal o vertical (versión izquierda y entálpico).
- Posición paralela al techo
- Mayor eficiencia energética hasta 95%
- No inclinación para evacuación de condensados
- Control y gestión con conectividad inalámbrica
- Certificado Passivhaus Institute
- APP EVO (necesaria pasarela ethernet)

### VENTAJAS ESPECÍFICAS EVO 2

2 soluciones en un mismo equipo: versión derecha e izquierda

### VENTAJAS ESPECÍFICAS EVO 2 PR

Pre calentador incorporado de 1000W

### VENTAJAS ESPECÍFICAS EVO 2 ENTÁLPICO

Recuperación parcial de la humedad

### VENTAJAS ESPECÍFICAS EVO 2 +

Regulación automática por control de humedad relativa incorporada

## MANDOS DE CONTROL OPCIONALES

MULTICONTROL INALÁMBRICO    PULSADOR INALÁMBRICO 4 POSICIONES    SENSOR HUMEDAD INALÁMBRICO    SENSOR CO<sub>2</sub> INALÁMBRICO



### RECOMENDADO

• \*Ver más complementos en la página 105

## PRECALENTADOR (para versión Siber® DF EVO 2 PR)

El precalentador protege el núcleo de la unidad de ventilación durante la temporada de frío.

La carcasa está hecha de acero recubierto de AluZinc, que es altamente resistente a la corrosión.

Las resistencias están fabricadas en acero inoxidable AISI304L. Potencia 1 kW.

Equipado con térmistor automático de protección regulado a 40°C que evita el sobrecalentamiento.

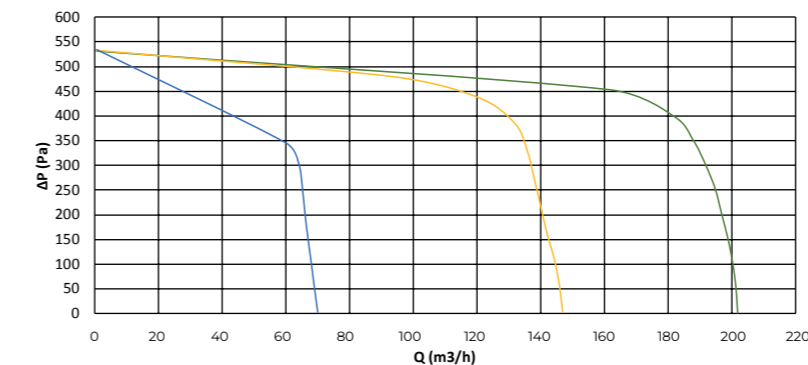


## CARACTERÍSTICAS TÉCNICAS

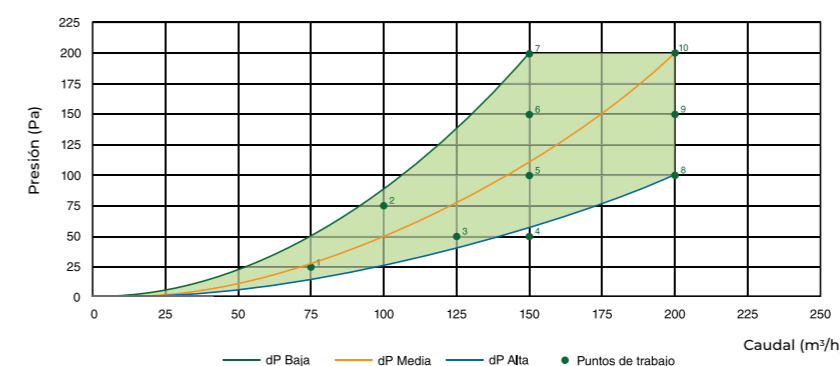
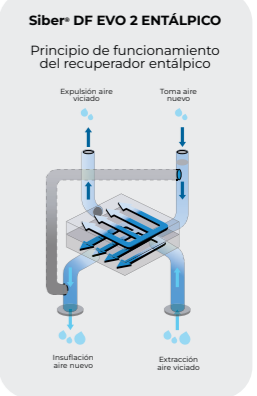
Siber® DF EVO 2 / EVO 2 PR / EVO 2 Entálpico/ EVO 2 +					
Tensión de alimentación	230/ 50 Hz				
Grado de protección	IP 44				
Dimensiones (l x h x p)	1000 x 600 x 210 mm				
Diámetro de conexión	Ø 160				
Diámetro de la evacuación de condensados	1/2"				
Peso	24 Kg				
Clase de filtro	Coarse 65% (G4)				
Posición ventilador (de serie)					Modo "boost"
Mando multicontrol inteligente inalámbrico (opcional)	0	1	2	3	Máximo
Caudal de ventilación (m³/h)	30	75	100	150	200

Nivel acústico Siber® DF EVO 2 / EVO 2 PR / EVO 2 Entálpico / EVO 2 +							
		Caudal de ventilación (m³/h)					
		75	125	150	200		
Potencia acústica Lw (A)	Presión estática (Pa)	25	50	50	100	150	200
	Irradiación caja (dB(A))	33	42	44	46	51	56
	Conducto de extracción (dB(A))	34	43	45	48	50	57
	Conducto de insuflación (dB(A))	46	51	59	62	65	66
Presión acústica Lp (A) a 1,5 m	Irradiación caja (dB(A))	18	27	29	31	36	41

## CURVA CARACTERÍSTICA



— máxima velocidad  
 — media velocidad  
 — baja velocidad



Puntos de trabajo	CAUDAL (m³/h)	PRESIÓN (Pa)	POTENCIA (W)	SFP (W/l/s)
1	75	25	12.61	0.61
2	100	75	25.31	0.91
3	125	50	29.16	0.84
4	150	50	39.20	0.94
5	150	100	49.65	1.19
6	150	150	60.92	1.46
7	150	200	72.60	1.74
8	200	100	81.33	1.46
9	200	150	93.10	1.68
10	200	200	106.48	1.92

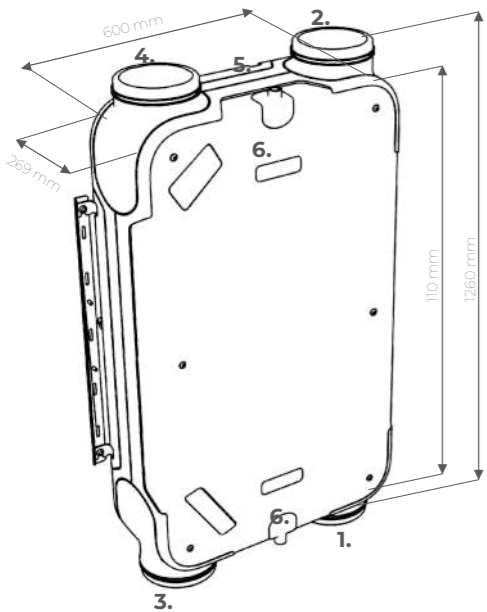
# Siber® DF EVO 3

**DF EVO 3 PR (precalentador incorporado)**  
**DF EVO 3 Entálpico**



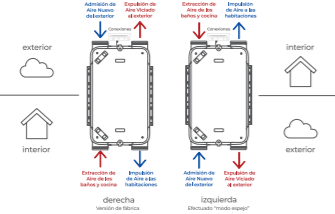
Tan sólo 27 cm de perfil

## DIMENSIONES



Flujos de aire versión derecha (versión de fábrica)

1. Insuflación aire nuevo hacia la vivienda
2. Expulsión aire viciado hacia el exterior
3. Extracción de aire viciado de la vivienda
4. Toma de aire nuevo del exterior
5. Conexiones eléctricas
6. Conexión de la evacuación de condensados

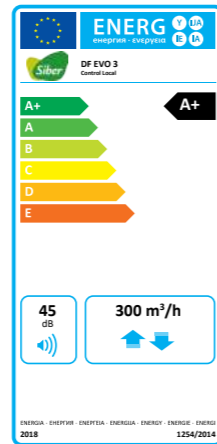


\*En versión derecha instalación en vertical solo en modelo entálpico

\*\*Solo se conecta un desagüe de condensados, el otro desagüe debe permanecer cerrado con el tapón.

\*\*\*La versión EVO PR viene con versión derecha (versión de fábrica)

\*\*\*\* La versión entálpica tiene los 2 desagües cerrados con dos tapones, no se deben conectar al desagüe de condensados.



## Tecnología

Ventilación mecánica controlada Doble Flujo de **caudal constante**

## Sistema

Individualizado

## Proyectos

Obra nueva o reforma

## Edificios

Plurifamiliar o unifamiliar

## Caudal

máx. 300 m³/h

## VENTAJAS

- Tecnología de ventilación a caudal constante
- Amplia variedad de filtros a medida
- Mayor eficiencia energética hasta 95%
- Funcionamiento silencioso
- By-pass 100% automático
- Control y gestión con conectividad inalámbrica
- Instalación rápida y sencilla
- Bocas orientables, máxima estanqueidad
- Doble desagüe. Desagües orientables
- Guías orientables, fijadas con ganchos silentblock
- Instalación horizontal o vertical (versión izquierda y entálpico).
- Posición paralela al techo
- No inclinación para evacuación de condensados
- 2 soluciones en un mismo equipo: Versión derecha e izquierda
- APP EVO (necesaria pasarela ethernet)

### VENTAJAS ESPECÍFICAS EVO 3

2 soluciones en un mismo equipo: versión derecha e izquierda

### VENTAJAS ESPECÍFICAS EVO 3 PR

Pre calentador incorporado de 1000W

### VENTAJAS ESPECÍFICAS EVO 3 ENTÁLPICO

Recuperación parcial de la humedad

## MANDOS DE CONTROL OPCIONALES

MULTICONTROL INALÁMBRICO | PULSADOR INALÁMBRICO 4 POSICIONES | SENSOR HUMEDAD INALÁMBRICO | SENSOR CO<sub>2</sub> INALÁMBRICO



### RECOMENDADO

\*Ver más complementos en la página 105

## PRECALENTADOR (para versión Siber® DF EVO 3 PR)

El precalentador protege el núcleo de la unidad de ventilación durante la temporada de frío.

La carcasa está hecha de acero recubierto de AluZinc, que es altamente resistente a la corrosión.

Las resistencias están fabricadas en acero inoxidable AISI304L. Potencia 1 kW.

Equipado con clixon automático de protección regulado a 40°C que evita el sobrecalentamiento.

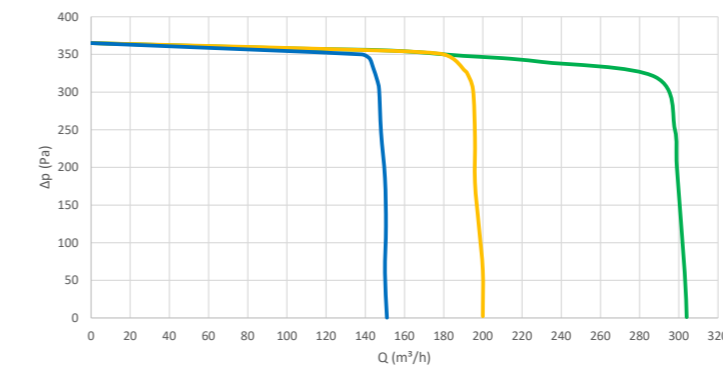


## CARACTERÍSTICAS TÉCNICAS

Siber® DF EVO 3 / EVO 3 PR / EVO 3 Entálpico					
Tensión de alimentación	230V/ 50 Hz				
Grado de protección	IP 44				
Dimensiones (l x h x p)	1160 x 600 x 269 mm				
Diámetro de conexión	Ø 160				
Diámetro de la evacuación de condensados	1/2"				
Peso	36 kg				
Clase de filtro	Coarse > 65% (G4)				
Posición ventilador (de serie)					
Mando multicontrol inteligente inalámbrico (opcional)	0	1	2	3	Máximo
Caudal de ventilación (m³/h)	90	120	180	240	300

Nivel acústico Siber® DF EVO 3 / EVO 3 PR / EVO 3 Entálpico								
		Caudal de ventilación (m³/h)						
		90	150	200	300			
Potencia acústica Lw (A)	Presión estática (Pa)	50	50	100	80	150	100	200
	Irradiación caja (dB(A))	36	40	44	46	49	52	54
	Conducto de extracción (dB(A))	38	42	46	47	50	54	56
	Conducto insuflación (dB(A))	53	55	60	61	64	67	69
Presión acústica Lp (A) a 1,5m	Irradiación caja (dB(A))	21	25	29	31	34	37	39

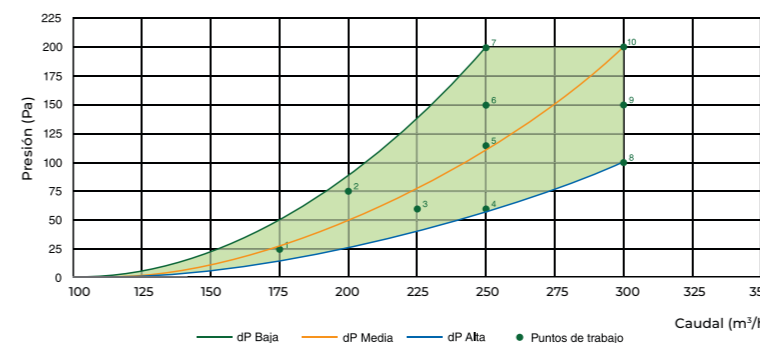
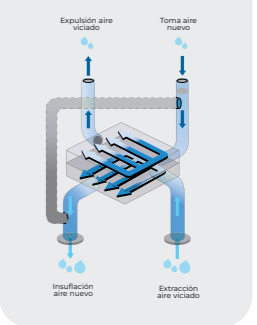
## CURVA CARACTERÍSTICA



— máxima velocidad  
— media velocidad  
— baja velocidad

### Siber® DF EVO 3 ENTÁLPICO

Principio de funcionamiento del recuperador entálpico



Puntos de trabajo	CAUDAL (m³/h)	PRESIÓN (Pa)	POTENCIA (W)	SFP (W/l/s)
1	175	25	28	0.58
2	200	75	56.2	1.01
3	225	60	66.5	1.06
4	250	60	84	1.21
5	250	120	106	1.53
6	250	150	113	1.63
7	250	200	151	2.17
8	300	100	133	1.60
9	300	150	146	1.75
10	300	200	153	1.84

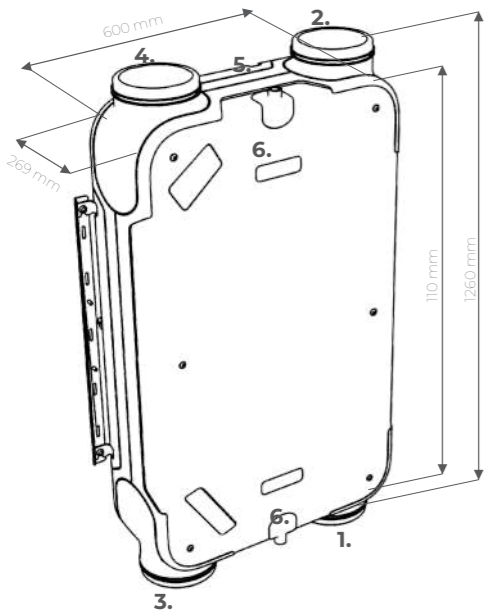
# Siber® DF EVO 4

DF EVO 4 PR (precalentador incorporado)  
DF EVO 4 Entálpico



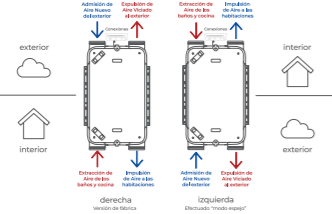
Tan sólo 27 cm de perfil

## DIMENSIONES



Flujos de aire versión derecha (versión de fábrica)

1. Insuflación aire nuevo hacia la vivienda
2. Expulsión aire viciado hacia el exterior
3. Extracción de aire viciado de la vivienda
4. Toma de aire nuevo del exterior
5. Conexiones eléctricas
6. Conexión de la evacuación de condensados

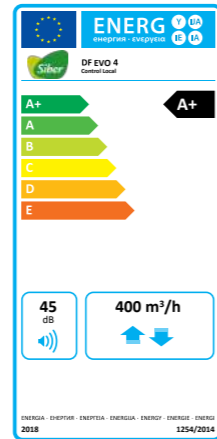


\*En versión derecha instalación en vertical solo en modelo entálpico

\*\*Solo se conecta un desagüe de condensados, el otro desagüe debe permanecer cerrado con el tapón.

\*\*\*La versión EVO PR viene con versión derecha (versión de fábrica)

\*\*\*\* La versión entálpica tiene los 2 desagües cerrados con dos tapones, no se deben conectar al desagüe de condensados.



## Tecnología

Ventilación mecánica controlada Doble Flujo de **caudal constante**

## Sistema

Individualizado

## Proyectos

Obra nueva o reforma

## Edificios

Plurifamiliar o unifamiliar

## Caudal

máx. 400 m³/h

## VENTAJAS

- Tecnología de ventilación a caudal constante
- Amplia variedad de filtros a medida
- Mayor eficiencia energética hasta 95%
- Funcionamiento silencioso
- By-pass 100% automático
- Control y gestión con conectividad inalámbrica
- Instalación rápida y sencilla
- Bocas orientables, máxima estanqueidad
- Doble desagüe. Desagües orientables
- Guías orientables, fijadas con ganchos silentblock
- Instalación horizontal o vertical (versión izquierda y entálpicos).
- Posición paralela al techo
- No inclinación para evacuación de condensados
- 2 soluciones en un mismo equipo: Versión derecha e izquierda
- APP EVO (necesaria pasarela ethernet)

### VENTAJAS ESPECÍFICAS EVO 4

2 soluciones en un mismo equipo: versión derecha e izquierda

### VENTAJAS ESPECÍFICAS EVO 4 PR

Pre calentador incorporado de 1000W

### VENTAJAS ESPECÍFICAS EVO 4 ENTÁLPICO

Recuperación parcial de la humedad

## MANDOS DE CONTROL OPCIONALES

MULTICONTROL INALÁMBRICO    PULSADOR INALÁMBRICO 4 POSICIONES    SENSOR HUMEDAD INALÁMBRICO    SENSOR CO<sub>2</sub> INALÁMBRICO



### RECOMENDADO

• \*Ver más complementos en la página 105

## PRECALENTADOR (para versión Siber® DF EVO 4 PR)

El precalentador protege el núcleo de la unidad de ventilación durante la temporada de frío.

La carcasa está hecha de acero recubierto de AluZinc, que es altamente resistente a la corrosión.

Las resistencias están fabricadas en acero inoxidable AISI304L. Potencia 1 kW.

Equipado con clixon automático de protección regulado a 40°C que evita el sobrecalentamiento.

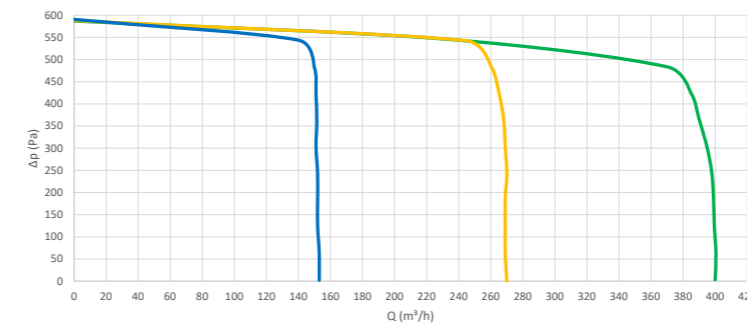


## CARACTERÍSTICAS TÉCNICAS

Siber® DF EVO 4 / EVO 4 PR / EVO 4 Entálpico					
Tensión de alimentación	230V/ 50 Hz				
Grado de protección	IP 44				
Dimensiones (l x h x p)	1160 x 600 x 269 mm				
Diámetro de conexión	Ø 160				
Diámetro de la evacuación de condensados	1/2"				
Peso	39 Kg				
Clase de filtro	Coarse > 65% (G4)				
Posición ventilador (de serie)					
Mando multicontrol inteligente inalámbrico (opcional)	0	1	2	3	Máximo
Caudal de ventilación (m³/h)	180	275	300	350	400

Nivel acústico Siber® DF EVO 4 / EVO 4 PR / EVO 4 Entálpico										
Potencia acústica Lw (A)	Caudal de ventilación (m³/h)		100		200		300		400	
			Presión estática (Pa)	100	80	150	100	175	100	175
Irradiación caja (dB(A))	Conducto de extracción (dB(A))	Conducto insuflación (dB(A))	40	45	49	53	55	59	59	60
			42	59	49	53	55	59	59	60
			56	59	62	65	66	70	70	70
Presión acústica Lp (A) a 1,5m	Irradiación caja (dB(A))		25	30	34	38	40	44	44	45

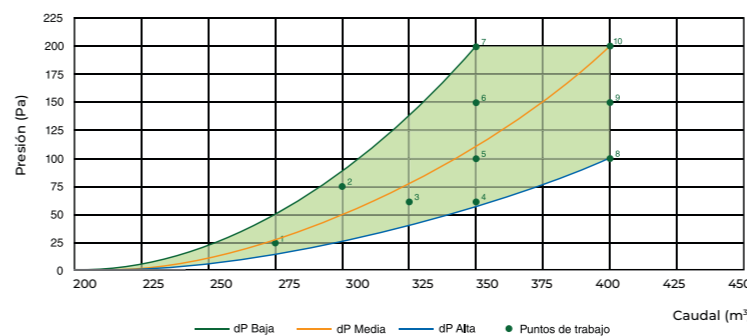
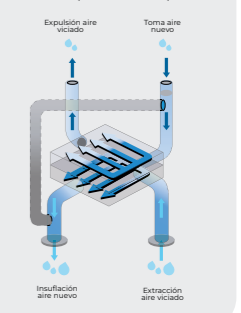
## CURVA CARACTERÍSTICA



— máxima velocidad  
— media velocidad  
— baja velocidad

### Siber® DF EVO 4 ENTÁLPICO

Principio de funcionamiento del recuperador entálpico



— dP Baja — dP Media — dP Alta • Puntos de trabajo

Puntos de trabajo	CAUDAL (m³/h)	PRESIÓN (Pa)	POTENCIA (W)	SFP (W/l/s)
1	275	25	86.4	1.13
2	300	75	122	1.46
3	325	60	143	1.58
4	350	60	168	1.73
5	350	100	162	1.67
6	350	150	192	1.97
7	350	200	234	2.41
8	400	100	235	2.12
9	400	150	257	2.31
10	400	200	280	2.52

# Siber® SF ECO AUTO

## ALTAS PRESTACIONES

**Extraplano**  
Equipo compacto que minimiza las necesidades de espacio.

**Menor presión, mayor caudal**  
Concepción aerodinámica del diseño. Mayor caudal con menores pérdidas. Mayor eficiencia energética.



**Menor consumo Mayor eficiencia**  
Los equipos Siber aseguran un mínimo consumo energético gracias a la tecnología de sus ventiladores.



**Certificaciones**  
Cumple con los estándares más altos de calidad.

**Grado de protección**  
Índice IP44 certificado. Permite su instalación en cuartos húmedos.

## DISEÑO E INNOVACIÓN

**Bocas adaptables**  
Perfectas para cualquier tipo de conducto.



**Equipo multiposición**  
Posibilidad de fijación horizontal, vertical o incluso lateral.

**Ultrasilencioso**  
Asegura el funcionamiento con el menor ruido, garantizando un confort acústico total.

## VERSATILIDAD

**Bocas orientables**  
360°. Máxima versatilidad de instalación.

**Instalación rápida y sencilla**  
Gracias a la plantilla de instalación incluida en el embalaje del equipo.



**Amortiguadores incorporados**  
Silentblocks de amplio rango de absorción de frecuencias incluidos para la cancelación de vibraciones y ruidos en sus fijaciones.

## SOSTENIBILIDAD

**Sostenibilidad**  
Construcción en polipropileno expandido y acero galvanizado, lo que reduce el consumo de recursos y la degradación del planeta. Bocas reciclables.



**Declaración Ambiental Producto**

# Siber® SF ECO HIGRO

## ALTAS PRESTACIONES

**Autoequilibrado**  
Mantiene la presión disponible de forma constante.

**Bocas orientables**  
Giran 360° para una máxima facilidad de instalación. **El equipo más versátil del mercado.**

**Menor presión, mayor caudal**  
Concepción aerodinámica del diseño. Mayor caudal con menores pérdidas. Mayor eficiencia energética.

**Caudal constante**  
Tecnología de ventilación a caudal constante, ventilador centrífugo a corriente continua y álabes inclinados hacia adelante. Esta tecnología asegura el caudal constante, confort acústico, consumos eléctricos reducidos y un mantenimiento mínimo y simple.

**Conexión inteligente**  
Modelo Higo+. CO<sub>2</sub> | Humedad | COV

**Regulación a medida**  
Regulación a medida a través de potenciómetro incorporado.

**Certificaciones**  
Cumple con los estándares más altos de calidad. Cumple con el nuevo DIT 597R/23.



**Grado de protección**  
Índice IP44 certificado. Permite su instalación en cuartos húmedos.



**Menor consumo Mayor eficiencia**  
Los equipos Siber aseguran un mínimo consumo energético gracias a la tecnología de sus ventiladores

## DISEÑO E INNOVACIÓN

**Bocas adaptables**  
Perfectas para cualquier tipo de conducto.



**Equipo multiposición**  
Posibilidad de fijación horizontal, vertical o incluso lateral

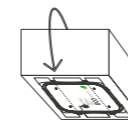
**Ultrasilencioso**  
Asegura el funcionamiento con el menor ruido, garantizando un confort acústico total.

**Specific fan power**  
El SPF (consumo por m<sup>3</sup>/h) más bajo del mercado.

## VERSATILIDAD

**Extraplano**  
Equipo compacto que minimiza las necesidades de espacio.

**Instalación rápida y sencilla**  
Gracias a la plantilla de instalación incluida en el embalaje del equipo.



**Amortiguadores incorporados**  
Silentblocks de amplio rango de absorción de frecuencias incluidos para la cancelación de vibraciones y ruidos en sus fijaciones.

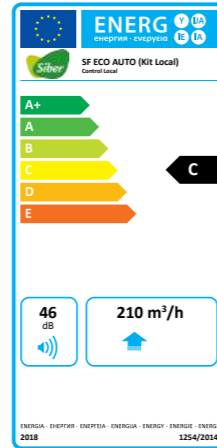
## SOSTENIBILIDAD

**Sostenibilidad**  
Construcción en polipropileno expandido y acero galvanizado, lo que reduce el consumo de recursos y la degradación del planeta. Bocas reciclables.



**Declaración Ambiental Producto**

# Siber® SF ECO AUTO



## Tecnología

Ventilación mecánica controlada Simple Flujo Autorregulable

## Sistema

Individualizado

## Proyectos

Obra nueva o reforma

## Edificios

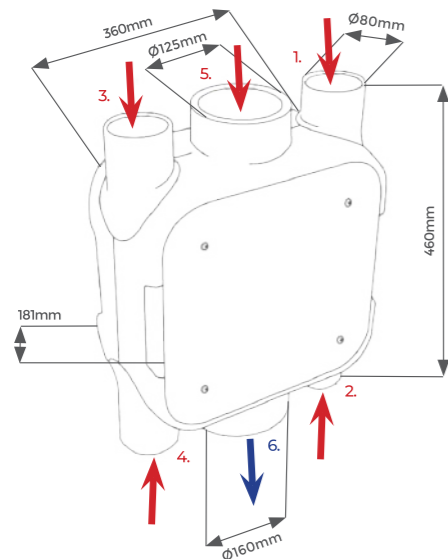
Plurifamiliar o unifamiliar

## Caudal

máx. 210 m³/h

El equipo de ventilación Siber® SF ECO AUTO está concebido para la extracción del aire viciado con sistema VMC Autorregulable. El equipo es multiposición, se puede instalar tanto en horizontal como en vertical, siendo especialmente recomendado en falso techo gracias a su muy baja altura.

## DIMENSIONES



1.	Toma de extracción de Ø80mm
2.	Toma de extracción de Ø80mm
3.	Toma de extracción de Ø80mm
4.	Toma de extracción de Ø80mm
5.	Toma de extracción de Ø125mm
6.	Toma de expulsión de Ø160mm

## VENTAJAS

- Muy compacto y ligero
- Fabricado en polímero técnico
- Caudal extracción hasta 210 m³/h y presión hasta 275 Pa
- 1 boca de expulsión Ø160mm, de menor pérdida de carga, suponiendo un menor ruido y menor consumo
- Índice de protección IP44
- Regulación de velocidad por cable o por mando (opcional)
- Funcionamiento silencioso y de bajo consumo
- Bocas orientables 360° con máxima estanqueidad
- Instalación rápida, sencilla y multiposición
- Sistema de fijación incluido con silentblocks antivibratorios
- 1 conexión Ø125mm a cocina y 1 boca de expulsión Ø160mm
- 4 conexiones de Ø80mm para extracción de baños y aseos
- Conexiones adaptables a cualquier conducto
- Cobertura desmontable, que facilita su mantenimiento

## MANDOS DE CONTROL OPCIONALES

### DFI3-LCE

Mando de control opcional de 3 velocidades



### I3SZ

Mando táctil 3 velocidades y pulsador ON/OFF



### I PV/GV

Interruptor 2 velocidades

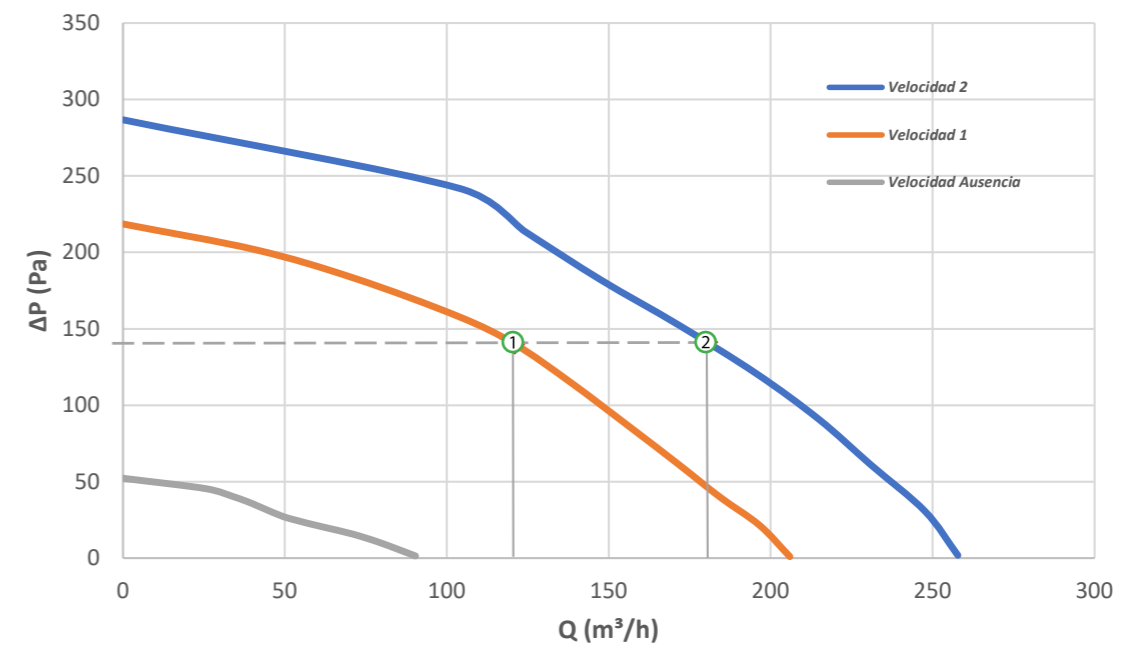


OPCIÓN RECOMENDADA

## CARACTERÍSTICAS TÉCNICAS

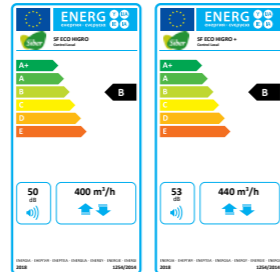
Siber® SF ECO AUTO			
Tensión de alimentación	230V/ 50 Hz		
Grado de protección	IP44		
Dimensiones (l x h x p) (mm)	460 x 360 x 181 mm		
Diámetro de conexión (mm)	Ø80 (x4) / Ø125 / Ø160 mm		
Peso (kg)	3,5		
Caudal máximo (ErP) a 100 Pa	210 m³/h		
Velocidades programadas con el selector opcional de 3 posiciones	1	2	3
Caudal de ventilación (m³/h)	45	91	124
Presión (Pa)	50	100	125

## CURVA CARACTERÍSTICA



Puntos de trabajo	1	2
Caudal (m³/h)	120	180
Presión (Pa)	140	140
Consumo (W)	34	53

# Siber® SF ECO HIGRO / HIGRO+



## Tecnología

Ventilación mecánica controlada Simple Flujo Higrorregulable

## Sistema

Individualizado

## Proyectos

Obra nueva o reforma

## Edificios

Plurifamiliar o unifamiliar

## Caudal

**Higro** máx. 400 m<sup>3</sup>/h  
**Higro+** máx. 440 m<sup>3</sup>/h



DIT Nº 597R/23



### HIGRO+ CONTROL INTELIGENTE

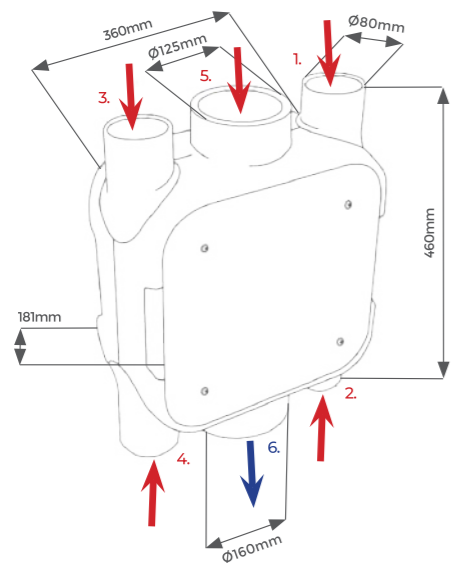
Entrada de 0-10V que permite el control mediante sonda exterior (CO<sub>2</sub>, humedad, VOC, etc...) o gestión desde central domótica.

### VENTAJAS ESPECÍFICAS HIGRO+

Control domótico y control 0-10V (sonda CO<sub>2</sub>)

Los equipos de ventilación **SF ECO HIGRO y HIGRO+** está concebido para la extracción del aire viciado con sistema VMC Higrorregulable **según DIT nº 597R/18**. El equipo es multiposición, se puede instalar tanto en horizontal como en vertical, siendo especialmente recomendado en falso techo gracias a su muy baja altura.

## DIMENSIONES



1.	Toma de extracción de Ø80mm
2.	Toma de extracción de Ø80mm
3.	Toma de extracción de Ø80mm
4.	Toma de extracción de Ø80mm
5.	Toma de extracción de Ø125mm
6.	Toma de expulsión de Ø160mm

## VENTAJAS

- Muy compacto y ligero (polímero técnico)
- Higro: caudal extracción hasta 400 m<sup>3</sup>/h, presión hasta 200 Pa. Higro + : caudal extracción hasta 440 m<sup>3</sup>/h, presión hasta 350 Pa
- Índice de protección IP44
- Velocidad regulable por cable o mando (opcional)
- Funcionamiento silencioso y de bajo consumo
- Clase energética B. Reglamento CE nº1253/2014
- Bocas orientables 360° con máxima estanqueidad.
- Instalación rápida, sencilla y multiposición
- Sistema de fijación con silentblocks antivibratorios
- Conexiones adaptables a cualquier conducto
- Cobertura desmontable. Facilita su mantenimiento

## MANDOS DE CONTROL OPCIONALES

DFI3-LCE

Mando de control opcional de 3 velocidades



I3SZ

Mando táctil 3 velocidades y pulsador ON/OFF



I PV/GV

Interruptor 2 velocidades



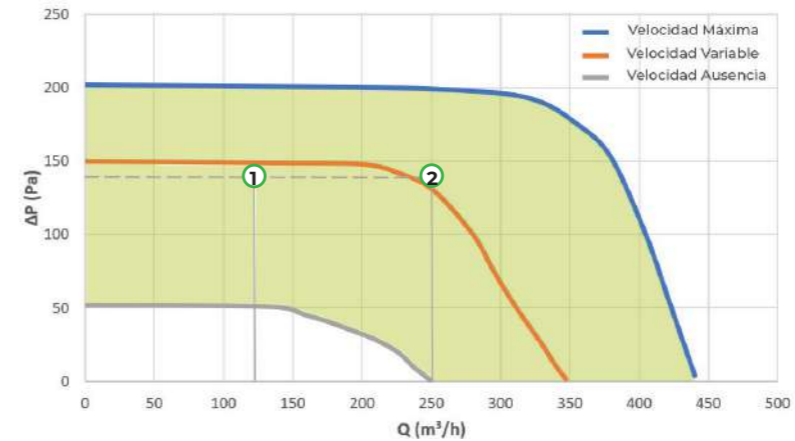
**OPCIÓN RECOMENDADA**

## CARACTERÍSTICAS TÉCNICAS

Siber® SF ECO HIGRO / HIGRO+	HIGRO			HIGRO+		
Tensión de alimentación	230V/ 50 Hz					
Grado de protección	IP44					
Dimensiones (l x h x p) (mm)	460 x 360 x 181 mm					
Diámetro de conexión (mm)	Ø80 (x4) / Ø125 / Ø160 mm					
Peso (kg)	3,5					
Caudal máximo (ErP) a 100 Pa	400 m <sup>3</sup> /h			440 m <sup>3</sup> /h		
Velocidades programadas con el selector opcional de 3 posiciones	1	2	3	1	2	3
Caudal de ventilación (m <sup>3</sup> /h)	100	120	200	100	120	200
Presión (Pa)	60	130	150	80	130	200

## CURVA CARACTERÍSTICA

### SF ECO HIGRO

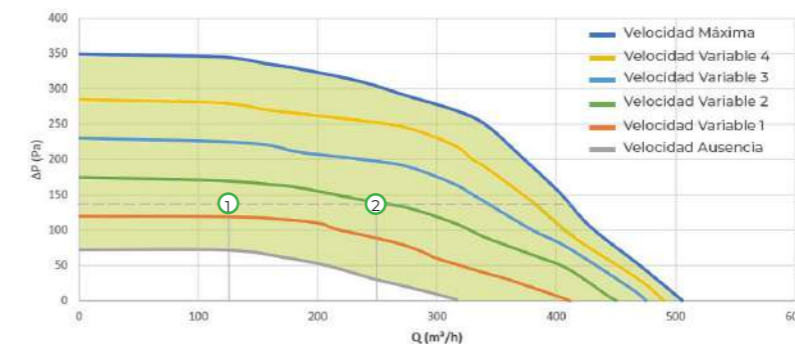


Rango de la velocidad variable entre 20% y 100%. Motor EC.

Puntos de trabajo	1	2
Caudal (m <sup>3</sup> /h)	120	250
Presión (Pa)	140	140
Consumo (W)	18	33

\* Modo de ejemplo

### SF ECO HIGRO+



Rango de la velocidad variable entre 20% y 100%. Motor EC.

Puntos de trabajo	1	2
Caudal (m <sup>3</sup> /h)	120	250
Presión (Pa)	140	140
Consumo (W)	17	33

\* Modo de ejemplo

# Redes de ventilación

## PURE SAFEFIX Y SAFEFIX



### Fácil instalación

Un simple 'clic' y los conductos quedan instalados. Rápido y sencillo.



### Adaptabilidad

Sistemas para cada necesidad. Híbrido, mixto, circular o rectangular.



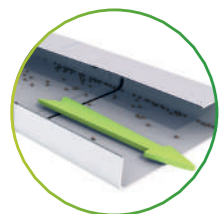
### Accesorios

Amplia gama de accesorios compactos anti-choque.



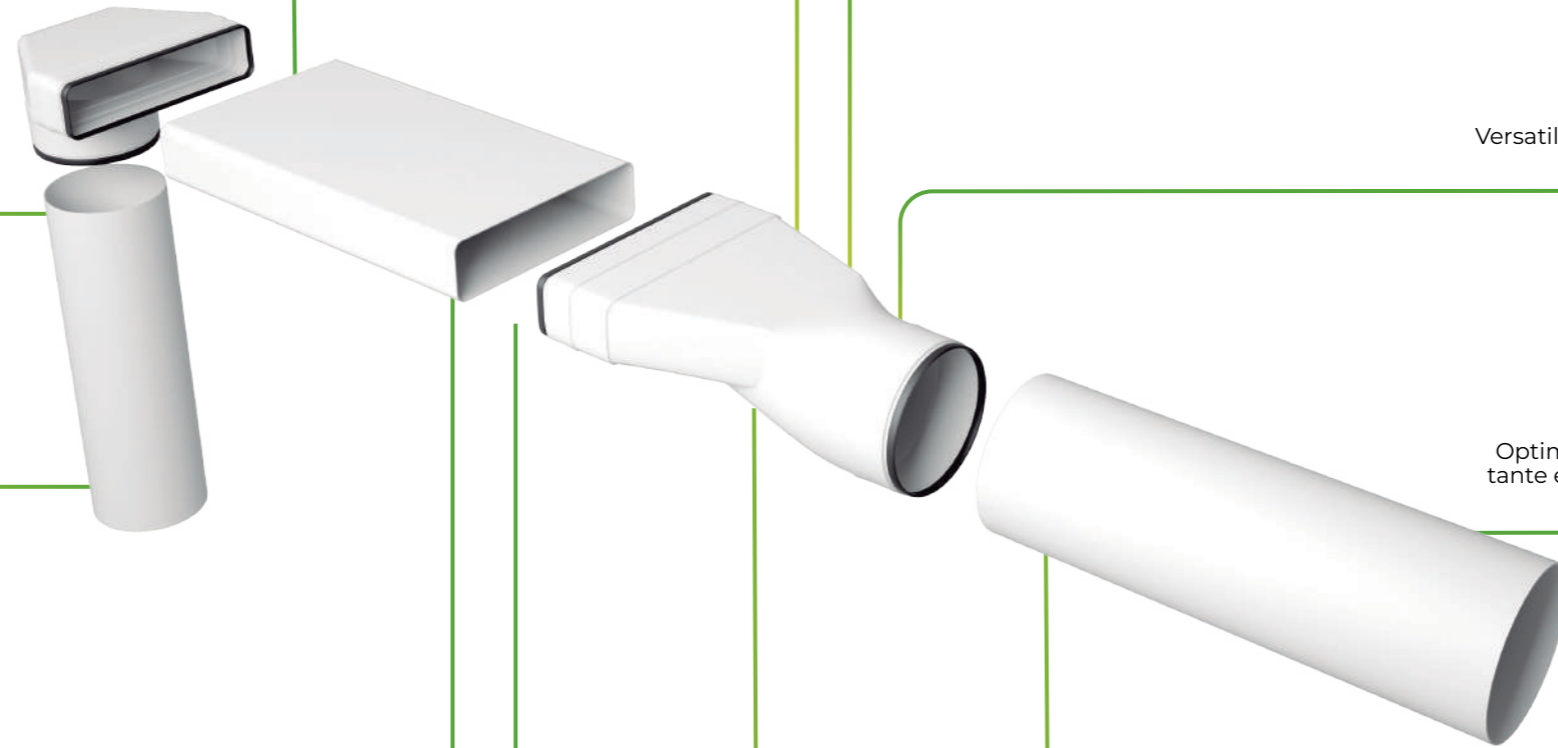
### Regulable

Abrazaderas regulables que favorecen la rapidez en la colocación.



### Pared interior lisa

Menor pérdida de carga. Menor perturbación y ruido. Menor retención de polvo.



### Red ligera



### Combinable

Se pueden utilizar con redes de otros materiales (metálica, aislada, etc.)



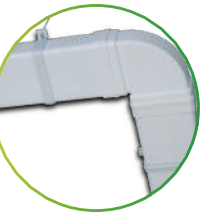
### Modularidad

Versatilidad y funcionalidad gracias a sus conexiones macho-hembra.



### Durabilidad

Optimización del diseño. Sección constante en todo el sistema. Resistencia sin aplastamientos ni roturas.



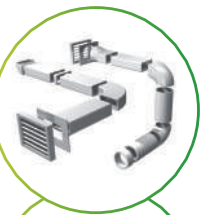
### Químicamente inerte y no tóxico

Anti-corrosión. Resistente al agua y a la putrefacción. Autoextinguible.



### Red polivalente

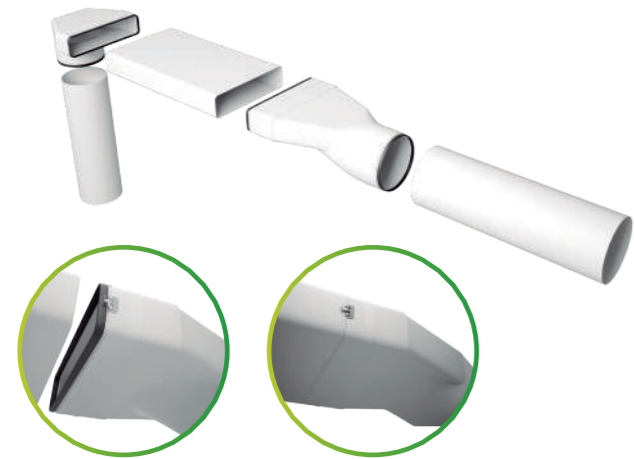
En árbol y en estrella.



# Siber® Pure SafeFix



# Siber® SafeFix



La red de ventilación **Siber® SafeFix** permite, junto con los equipos de ventilación doble flujo, conseguir una alta eficiencia y una calidad del aire interior óptima para los usuarios.

Con los accesorios **Siber® SafeFix** y su junta de EPDM integrada, la red alcanza la máxima estanqueidad clase D (según EN-12237).

Los conductos **Siber® Pure SafeFix** y sus propiedades antiestáticas y antibacterianas, permiten tener un ambiente saludable, evitando problemas de salud o incomodidades debido al síndrome del edificio enfermo o reacciones alérgicas.

**Importante:** Los accesorios **Siber® SafeFix** se pueden instalar con conductos termoplástico estándar o bien con conductos **Siber® Pure SafeFix**.

## FÁCIL Y RÁPIDA INSTALACIÓN

Fijación simple de la red, sólo necesita una abrazadera para su perfecta fijación. Además, gracias a sus 55mm de altura, permite una colocación en falso techo y paredes.

## ESTANQUEIDAD Y RESISTENCIA

Sistema integrado con conexiones macho-hembra, un clip de fijación para una alta resistencia al desencaje y una junta de EPDM que permite una estanqueidad sin necesidad de masilla o cinta adhesiva.

## AHORRO EN TIEMPO DE INSTALACIÓN

Los accesorios **Siber® SafeFix** permiten obtener un ahorro en el tiempo de instalación debido a sus encajes mecánicos sin necesidad de herramientas secundarias mediante el clip de fijación opcional.

## MODULARIDAD

Flexibilidad en la red que permite una adaptación a cualquier tipo de edificación. **Siber® Pure SafeFix** se adapta a cualquier configuración de instalación gracias a la gama circular y rectangular.

## CARACTERÍSTICAS TÉCNICAS

Resistencia al fuego según UNE EN 13501-1:2002	Auto extingible B-s2, d0
Máxima temperatura soportada	+ 80°C
Conductividad térmica	0.0544 - 0.0662 W/m.k
Estanqueidad según UNE EN 12237	Clase D
Propiedades conducto	Antiestático y Antibacteriano

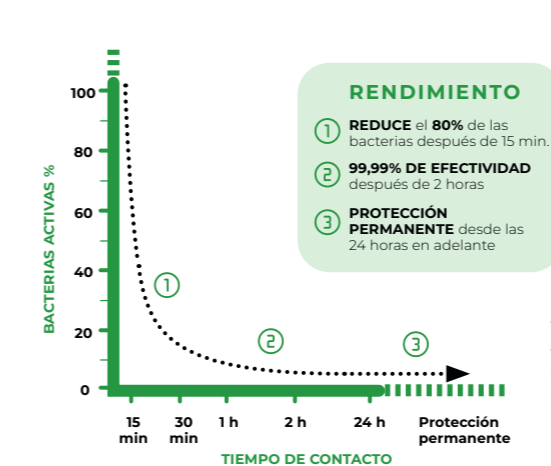
## CERTIFICADOS



# Calidad del aire interior

Red que garantiza un aire limpio y sano en la vivienda gracias a los conductos fabricados con material termoplástico técnico y con un revestimiento antiestático y antibacteriano.

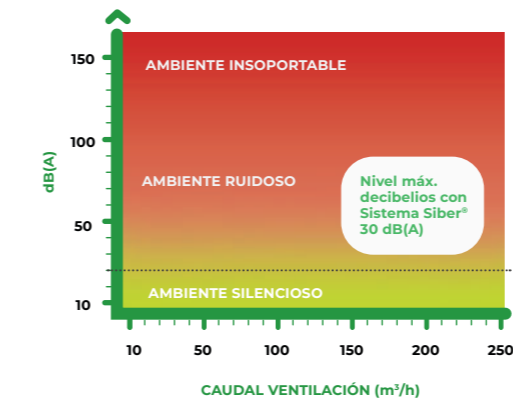
Debido a este material, los conductos Pure eliminan hasta un 99% de las bacterias presentes en la red de ventilación dejando así una protección permanente ante contaminante externos.



# Confort de los usuarios

**Siber® Pure SafeFix** respeta los requisitos del RD 1367/2007 sobre contaminación acústica y del CTE DB HS3 sobre los caudales de ventilación.

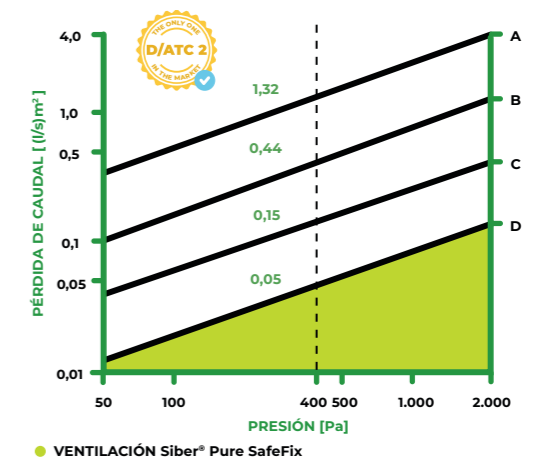
El sistema asegura los equilibrios aerólicos, térmicos y acústicos generando un óptimo confort mejorando el bienestar de las personas y la calidad del aire interior de las viviendas.



# Eficiencia energética

El sistema de unión (estanco y resistente) patentado evita cualquier tipo de fugas y que haya un sobredimensionamiento de la red de ventilación además de reducir los gastos energéticos.

**Siber® Pure Safe Fix**, con su junta de EPDM y el clip de fijación alcanza la máxima estanqueidad clase D según UNE EN 12237 para que la red de ventilación obtenga la máxima eficiencia energética.



# Compatible con otros sistemas

Se adapta a cualquier configuración arquitectónica gracias a los accesorios tanto en gama circular como rectangular y a su perfecta modularidad.

El sistema tiene varias dimensiones diseñadas para soportar distintos caudales de ventilación y compatibles con cualquier instalación en viviendas o pisos.

	SISTEMA 150	SISTEMA 125	SISTEMA 100
DIMENSIONES (mm)			
	Ø 150	Ø 125	Ø 100
	90x180	55x220	55x110
CAUDAL (m³/h)			
máximo*	240	180	90
mínimo**	150	100	50

\* Velocidad del aire máxima es 4 m/s.  
\*\* Velocidad del aire mínima es 2,5 m/s.

Fuente: Elaboración propia

# Redes de ventilación

PURE AIR Y AIR ISOLANTE



## Conducto flexible

Permiten la instalación de una red con menos accesorios, logrando una menor pérdida de carga.



## Antiestático y antibacteriano

Exterior de PE e interior de PE liso, antiestático y antibacteriano.



## Multi-regulación de caudal

Diferentes formas, mediante anillas de regulación, compuerta o válvula inteligente.



## Eficiencia energética

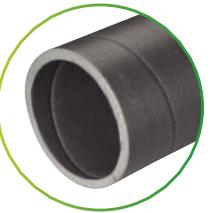
Disminuye el consumo de equipos VMC.



## Diseño en estrella

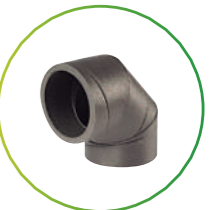
## Aislamiento y absorción del ruido

Sistema pensado para reducir al máximo el nivel de ruido de la instalación.



## Fácil instalación

Material ligero, fácil de recortar, resistente y anticorrosivo. Conexión mecánica sin necesidad de adhesivo ni herramientas. Fácil de limpiar. Sin puentes térmicos.



## Sostenibilidad

Fabricada con epe orgánico, sustituyendo el material original procedente de materia extraída de combustibles fósiles por un material basado en materia orgánica.



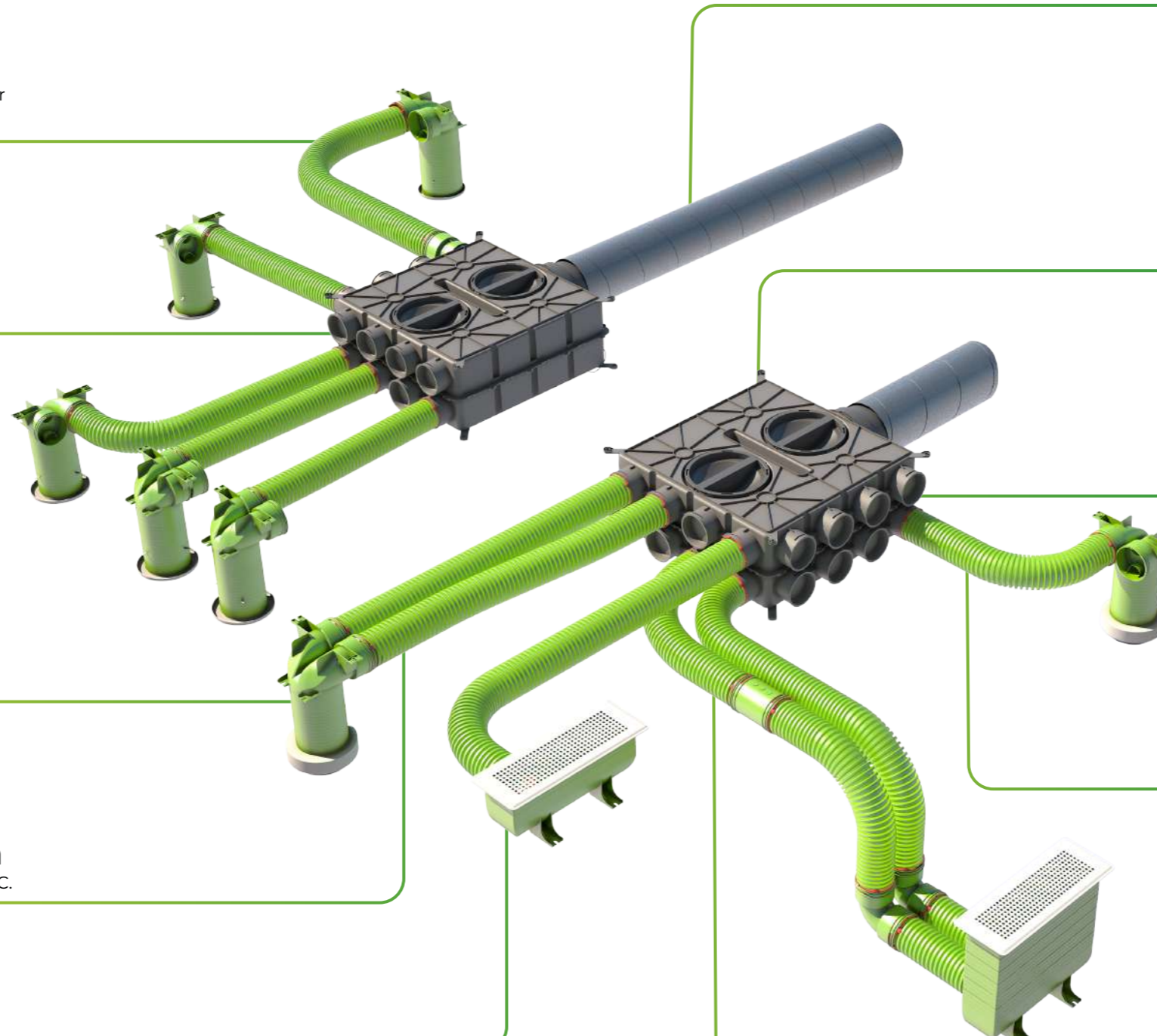
## Silencioso

Sistema que disminuye la emisión acústica.

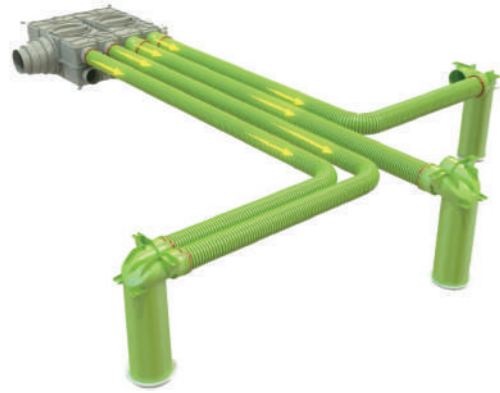


## Diferentes diámetros

Conductos de  $\varnothing 75$  y de  $\varnothing 90$ .



# Siber® Pure Air



El sistema de distribución Pure Air está diseñado para conductos de distribución de aire para los sistemas centrales de ventilación mecánica con recuperación de calor utilizados para ventilar pequeños edificios comerciales o residenciales.

El equipo de ventilación está conectado a las unidades de distribución opcionales vía conductos silenciadores y conductos aislados.

El conducto flexible permite suministrar aire fresco en los cuartos habitables y extraer el aire viciado y la humedad de los cuartos húmedos.

## CARACTERÍSTICAS TÉCNICAS

Fire reaction according to UNE EN 13501-1:2002	E-s2, d0
Rango de temperatura soportada	-30°C a 60°C
Sistema adecuado para	La ventilación del aire
Estanqueidad según EN 17192	Clase D (TÜV-SÜD)
Propiedades conductos	Antiestático y Antibacteriano

## EJEMPLO DE INSTALACIÓN



Con VMC Doble Flujo EXCELLENT

## EFICIENTE

Sistema que aprovecha el 100% del rendimiento de las centrales de ventilación con recuperación de calor gracias al control de los caudales.

## SISTEMA SILENCIOSO

Diseñado para evitar ruidos generados por conductos demasiado pequeños.

La caja de repartición insonorizada limita el ruido de los equipos. Los conductos flexibles de doble capa anulan los efectos de resonancia generados por la circulación del aire.

## CALIDAD DEL AIRE ÓPTIMA

El interior de los conductos es liso, antiestático y antibacteriano para impedir las retenciones de partículas.

## MANTENIMIENTO FÁCIL

Interior liso de los conductos, las conexiones de los conductos flexibles, las bocas de extracción e insuflación se pueden desmontar para optimizar las operaciones de mantenimiento y limpieza.

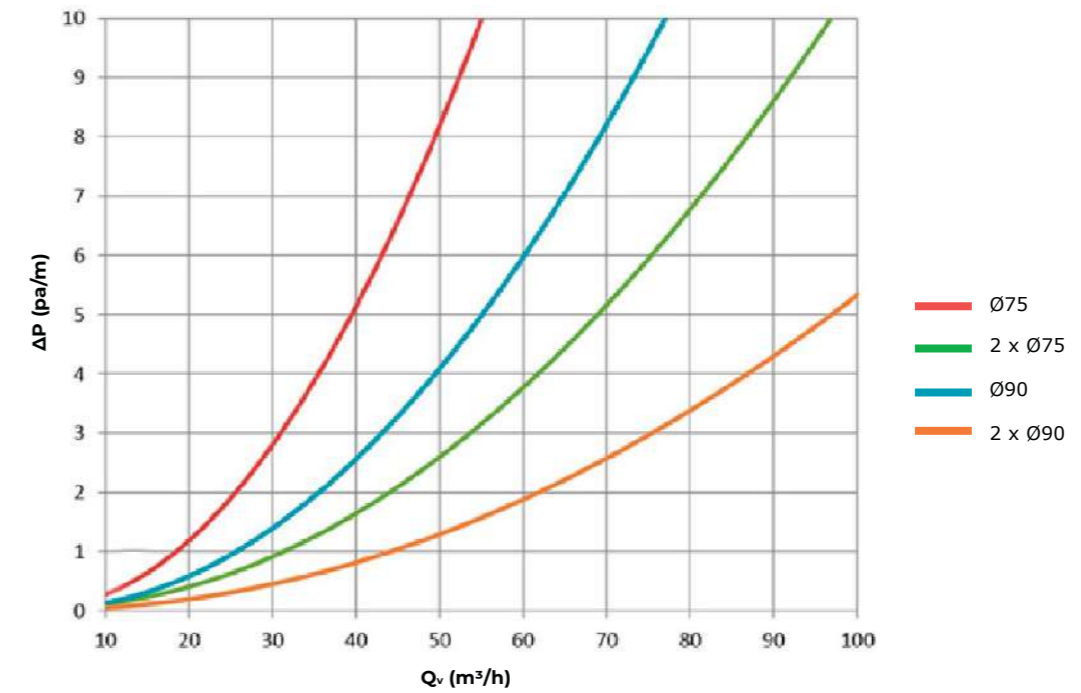
## FACILIDAD DE INSTALACIÓN

La conexión de los conductos no necesita cinta adhesiva. Se conecta con un sistema clic.

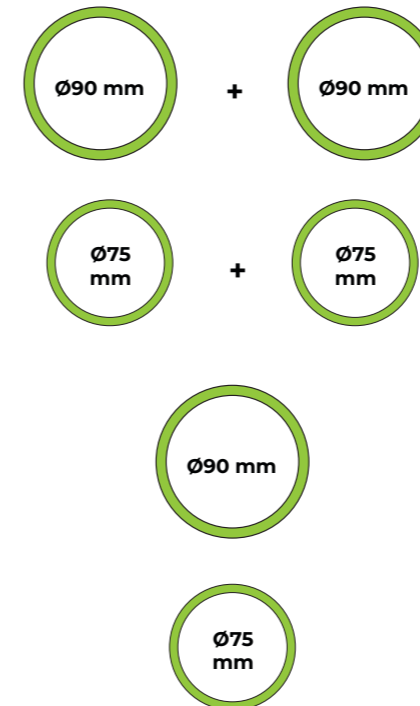
## CERTIFICADOS



## GRÁFICA CAUDAL (M<sup>3</sup>/H) Y PRESIÓN (Pa)



## CAUDALES



Qv [m³/h]	V [m/s]			
	2,5	3,0	3,5	4,0
80	95	111	127	

Qv [m³/h]	V [m/s]			
	2,5	3,0	3,5	4,0
56	67	79	90	

Qv [m³/h]	V [m/s]			
	2,5	3,0	3,5	4,0
40	48	56	64	

Qv [m³/h]	V [m/s]			
	2,5	3,0	3,5	4,0
28	34	39	45	

# Siber® Air Isolante



## VENTAJAS

- Aislamiento y absorción del ruido.
- Poca pérdida de carga gracias a la superficie interior lisa.
- Material ligero, fácil de recortar, resistente a los golpes.
- No se oxida.
- Terminales de techo aislados de termoplástico: ligeros, sólidos.
- Conexión mecánica sin necesidad de adhesivo.
- Desmontable y fácil de limpiar.
- Montaje sin herramientas.

Con el fin de ir respetar siempre más el medio ambiente, nuestra gama **Siber® Air Isolante** está ahora fabricada con epe orgánico, sustituyendo el material original procedente de materia extraída de combustibles fósiles por un material basado en materia orgánica, lo que reduce a cero las emisiones de carbono durante el proceso de fabricación.

En muchos proyectos de ventilación, es necesario utilizar conductos aislados para el sistema de distribución del aire para reducir al máximo las pérdidas de calor o evitar la condensación sobre o dentro del conducto.

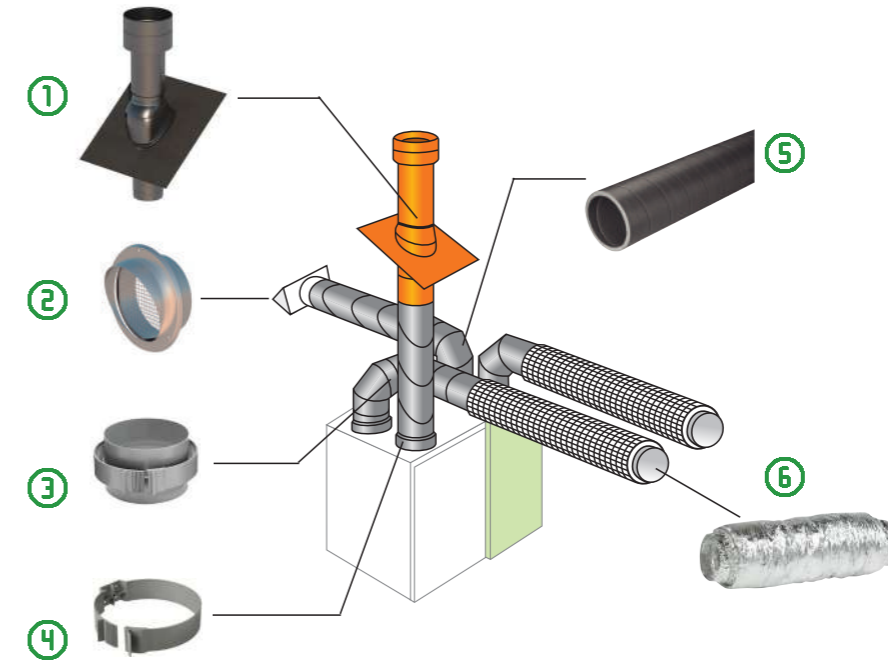
Si el aire insuflado es más frío que el aire ambiente, se producen condensaciones sobre o dentro del conducto. Por ello es importante utilizar conductos aislados. El valor elevado de aislamiento del sistema Siber® Air Isolante asegura una pérdida mínima de calor y sus conexiones están concebidas para evitar puentes térmicos.

En Siber® Ventilación disponemos de una gama completa de conductos aislados, fáciles de instalar y mantener. Estos conductos existen en varios diámetros y con una amplia gama de accesorios.

## CARACTERÍSTICAS TÉCNICAS

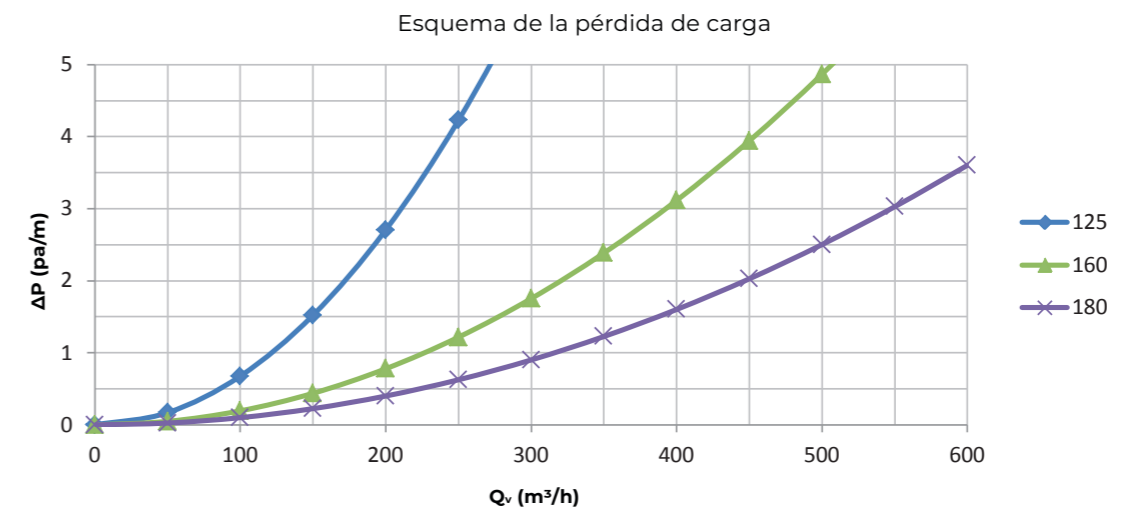
Siber® AIR ISOLANTE	
Material	EPE orgánico
Densidad	30 kg/m <sup>3</sup>
Coefficiente de transmisión	0,041 W/m.k (EN 12667)
Resistencia térmica	R= 0,56 m <sup>2</sup> k/w
Rango de temperatura	Min -30° / Máx + 60°
Espesor	16 mm
Clasificación al fuego	E (conforme EN 13501-1)
Estanqueidad al aire	D hasta +/- 200 Pa (EN 12237:2003)
Color	Gris
Absorción del agua (EN 13472)	WS005
Emisión de carbono (Kg CO <sub>2</sub> /m <sup>3</sup> )	0

## DESCRIPCIÓN DEL SISTEMA



1	2	3	4	5	6
Terminal techo	Terminal pared	Conducto y codos aislados	Racor	Collar de fijación	Silenciador

## CARACTERÍSTICAS TÉCNICAS

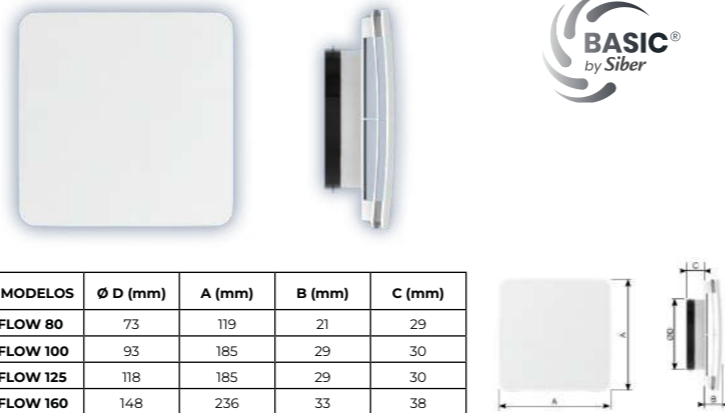


# Bocas de insuflación y extracción

## Siber® FLOW

Las bocas de ventilación de plástico blancas **Siber® FLOW** están destinadas a insuflación y extracción de aire en viviendas y locales terciario. Estas bocas están especialmente diseñadas para ser instaladas en una posición de techo o pared.

- Resistente. Facilidad de montaje. Fijación perfecta.
- Diámetros de conexión: Ø 80-100-125-160 mm.



MODELOS	Ø D (mm)	A (mm)	B (mm)	C (mm)
FLOW 80	73	119	21	29
FLOW 100	93	185	29	30
FLOW 125	118	185	29	30
FLOW 160	148	236	33	38

### MODELOS / ACCESORIOS

#### SIBER FLOW 80

- Boca Siber FLOW Ø 80 con manguito de sellado Ø 80.
- Deflector opcional para Siber FLOW 80.
- Manguito metálico Ø 80, L.45 mm.
- Manguito de cartón yeso Ø 80, L.100 mm.

#### SIBER FLOW 100

- Boca Siber Flow Ø 100 con manguito de sellado Ø 100.
- Deflector opcional para Siber FLOW 100.
- Manguito metálico Ø 100, L.47 mm.
- Manguito de cartón yeso Ø 100, L.100 mm.

#### SIBER FLOW 125

- Boca Siber Flow Ø 125 con manguito de sellado Ø 125.
- Deflector opcional para Siber FLOW 125.
- Manguito metálico Ø 125, L.47 mm.
- Manguito de cartón yeso Ø 125, L.100 mm.

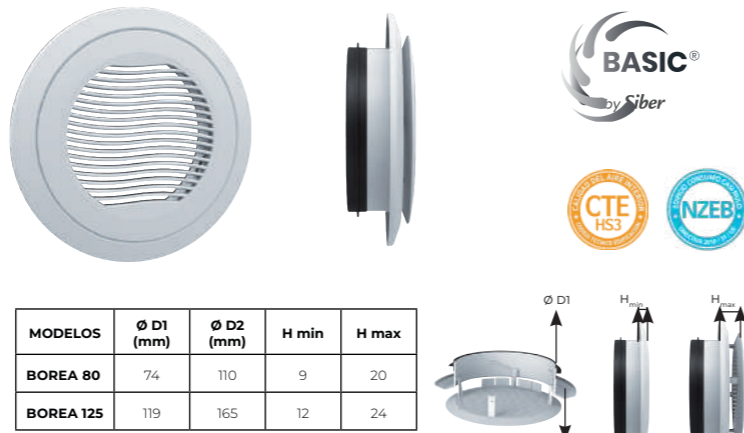
#### SIBER FLOW 160

- Boca Siber Flow Ø 160 con manguito de sellado Ø 160.
- Deflector opcional para Siber FLOW 160.
- Manguito metálico Ø 160, L.51 mm.
- Manguito de cartón yeso Ø 160, L.100 mm.

## Siber® BOREA

Las bocas regulables **Siber® BOREA** están destinadas a la insuflación o extracción de aire en viviendas y locales. Concebidas para instalarse en falso techo o pared. Se pueden asociar a un regulador de caudal tipo MRR.

- Regulación más precisa. Resistente. Facilidad de montaje. Fijación perfecta.
- Diámetros de conexión: Ø 80-125 mm.
- Caudal max. 180 m<sup>3</sup>/h.



MODELOS	Ø D1 (mm)	Ø D2 (mm)	H min	H max
BOREA 80	74	110	9	20
BOREA 125	119	165	12	24

El conjunto se compone de un cuerpo, un obturador central regulable y de una rejilla obturable.

## Siber® BLOW

Las bocas regulables **Siber® BLOW** permiten la insuflación y extracción de aire en paredes y techos de viviendas residenciales y edificios terciarios (obra nueva y rehabilitación). Su fijación integrada permite una instalación simple y rápida sin necesidad de herramientas. Gracias a su diseño universal se integra a la perfección con cualquier interior.

- Baja emisión acústica. Regulación de alta precisión (9 posiciones). Resistente. Facilidad de montaje. Fijación perfecta. Previene la suciedad gracias a su contorno especial. Impulsión del aire según geometría de ventilador. Efecto Coanda.
- Diámetros de conexión: Ø 125 mm.
- Caudal max. 75 m<sup>3</sup>/h.

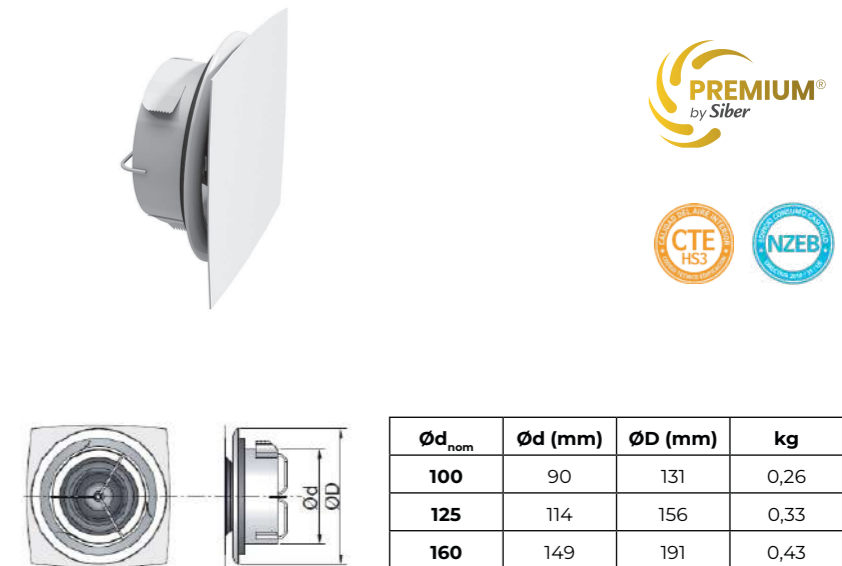


B	B
Ø125	Ø125
A = 228	A = 230
B = 228	B = 230

## Siber® AIRY

Las bocas metálicas regulables **Siber® AIRY** permiten la insuflación y extracción de aire en pared o techo para viviendas y edificios terciarios, tanto en obra nueva como en rehabilitación (mantenimiento/sustitución de bocas existentes). El caudal de aire se ajusta fácilmente gracias a su cono de ajuste.

- Baja emisión acústica. Regulación más precisa. Resistente. Facilidad de montaje. Fijación perfecta. Personalización color.
- Diámetros de conexión: Ø 100-125-160 mm.

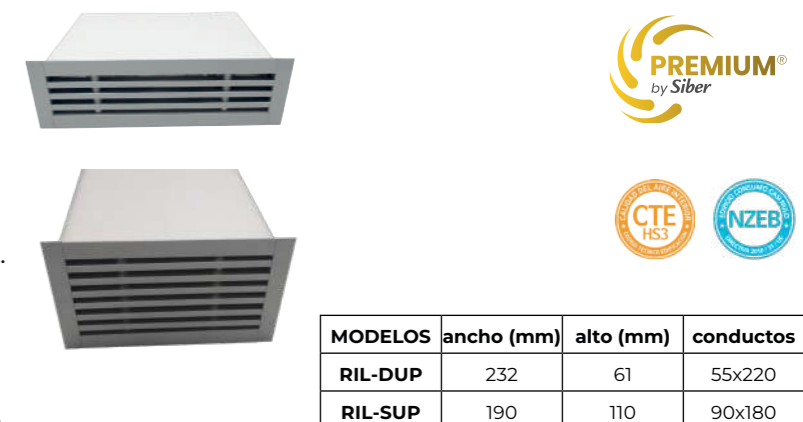


Ød <sub>nom</sub>	Ød (mm)	ØD (mm)	kg
100	90	131	0,26
125	114	156	0,33
160	149	191	0,43

## Siber® RIL

Rejilla de aluminio mate de poca profundidad, lo que permite colocarla en tabiques de placas de yeso laminado sin tener que cortar los tabiques que le sujetan.

- Resistente. Facilidad de montaje. Fijación perfecta.
- Profundidad: RIL-DUP 13 mm - RIL-SUP 20 mm.
- Caudal max.: RIL-DUP 70 m<sup>3</sup>/h - RIL-SUP 90 m<sup>3</sup>/h.



MODELOS	ancho (mm)	alto (mm)	conductos
RIL-DUP	232	61	55x220
RIL-SUP	190	110	90x180

# Nuevas soluciones en rehabilitación

## Reno Shunt

### VENTILACIÓN MECÁNICA BAJO PRESIÓN

Los extractores mecánicos a baja presión **Reno Shunt** crean una depresión de entre 18 y 55 Pa que resulta compatible con los shunts de ventilación existentes en el edificio.

Ámbito de uso: soluciones Reno Shunt compatible con edificios de hasta 18 niveles habitables.

La gama de extractores Reno Shunt se ha concebido específicamente para la evacuación del aire viciado con presión regulada.

Reno Shunt puede funcionar en 3 modos de regulación:

- Modo de velocidad constante
- Modo de presión constante
- Modo de «velocidad autorregulada» o presión variable



## Reno Shunt Max

Los equipos de ventilación **Reno Shunt Max** se han desarrollado específicamente para funcionar de manera óptima a baja presión y por eso difieren de los grupos extractores centralizados para soluciones centralizadas en proyectos de obra nueva.

Por todos estos motivos, son los equipos de ventilación de baja presión de mayor rendimiento del mercado. Su rendimiento es hasta tres veces superior al del resto de cajones de baja presión. Están disponibles en 4 tamaños: 1500 m<sup>3</sup>/h - 2500 m<sup>3</sup>/h - 3000 m<sup>3</sup>/h - 5000 m<sup>3</sup>/h, todos ellos en versiones estándar para instalaciones en cubierta plana transitable. Hay dos tamaños, 1500 m<sup>3</sup>/h y 3000 m<sup>3</sup>/h, disponibles en versión para instalación en bajo cubierta.



## Insuflair HOME

### VENTILACIÓN POR INSUFLACIÓN

#### VENTAJAS

- Para proyectos de reforma o rehabilitación.
- Caudal máximo de hasta 350 m<sup>3</sup>/h.
- Solución eficaz para la mitigación de gas radón.
- Aire precalentado ajustable entre 12° y 20° a través de batería eléctrica.
- Posibilidad de realizar acoplamiento energético: aire/agua y aire/aire.
- Motor EC de muy bajo consumo.
- Alerta de cambio de filtro.
- Modo vacaciones para un funcionamiento reducido.
- Programación de las horas de funcionamiento.
- Modo fiesta para funcionamiento a caudal máximo.
- Compatible con distintos tipos de sondas: CO<sub>2</sub>, humedad, etc.
- Funciones avanzadas como el turbocalentamiento o la hiperventilación.



## Insuflair MAX

### VENTILACIÓN POR INSUFLACIÓN

#### VENTAJAS

- Para proyectos de reforma o rehabilitación en edificios terciarios.
- Solución eficaz para la mitigación de gas radón.
- Caudal ajustable entre 800 y 1000 m<sup>3</sup>/h.
- Caudal fijo o variable en función de la ocupación.
- Motor EC de muy bajo consumo.
- Alerta de cambio de filtro.
- Programación de las horas de funcionamiento.
- Compatible con distintos tipos de sondas: CO<sub>2</sub>, humedad, etc.
- Compatible con código RITE.



Catálogo  
rehabilitación

[ventilacion.siberzone.es  
/catalogo-rehabilitacion](http://ventilacion.siberzone.es/catalogo-rehabilitacion)





# Un sistema para gobernarlos a todos


# HOME

Member of  
**Zehnder Group**

**Siber** | **Expertos**  
en ventilación

 (+34) 93 861 62 61  
siber@siberzone.es  
www.siberzone.es

 Queda prohibida la reproducción total o parcial del contenido de esta publicación sin el consentimiento expreso del propietario. Siber Zone, S.L.U. se reserva el derecho de efectuar cualquier modificación en precios, stock o información de los equipos y elementos sin previo aviso.

 **SEDE CENTRAL**  
C/ Can Macia, 2  
08520, Les Franqueses del Vallès  
Barcelona - España

**LOGÍSTICA Y FORMACIÓN**  
C/ Jacinto Benavente, 5. Nave 3  
28850 Torrejón de Ardoz  
Madrid - España

**INNOVATION CENTER**  
C/ Portugal, 18  
08520 Les Franqueses del Vallès  
Barcelona - España

**LOGISTIC CENTER**  
C/ Segarra, 2. Naves A y B  
08150 Lliçà de Vall  
Barcelona - España