

# PURIFICACIÓN DEL AIRE SIBER

Filtros para nuevas gamas doble flujo



Ventilación inteligente

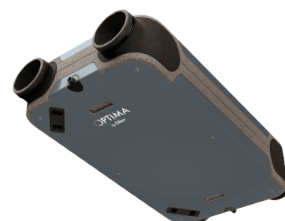
## Filtros para grupos de ventilación doble flujo

Características técnicas	Tipo	Descripción	Imagen
Filtros Gruesos (estándar)	Tipo G ISO Coarse 65%	Permite una excelente capacidad de retención de polvos en suspensión, polen, esporas y moho.	 Ref: DFFG4
Filtros Finos (alta filtración)	Tipo F ISO ePM1 55% (F7) ISO ePM1 80% (F9)	Filtros de alta eficiencia de fibra sintética. Especiales anti-polen, esporas, moho, partículas finas, bacterias y virus.	 Ref: DFFF7 / DFFF9
Filtros Combinados	G/F	1 Filtro G4 + F7 ISO Coarse 65% + ePM1 55%  1 Filtro G4 + F9 ISO Coarse 65% + ePM1 80%	 Ref: DFFG4F7 / DFFG4F9
Filtro Carbón Activo (filtro olores)	M6 (ISO ePM2,5 50%)	Captación de moléculas de contaminación que se encuentran en el aire y pueden provocar malos olores, así como posibles problemas de salud. Nivel de filtrado M6.	 Ref: DFFCA

### Gama DF EVO



### Gama DF OPTIMA



### Gama DF BASIC



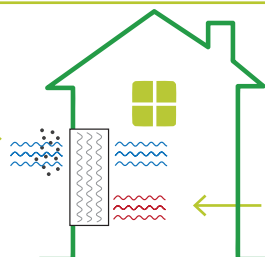
### Purificación del aire Siber

Entrada de aire exterior limpio y filtrado a la vivienda, a través de la unidad de recuperación de calor.



**Purificación del aire de entrada a la vivienda:** introducir filtro a la toma de impulsión de aire del exterior a la vivienda.

**¿Qué filtro?**  
G4, F7, F9, Carbono,  
G4/F7 o G4/F9



**Protección de la unidad del polvo de la vivienda:** introducir filtro a la toma de extracción de aire viciado de la vivienda.

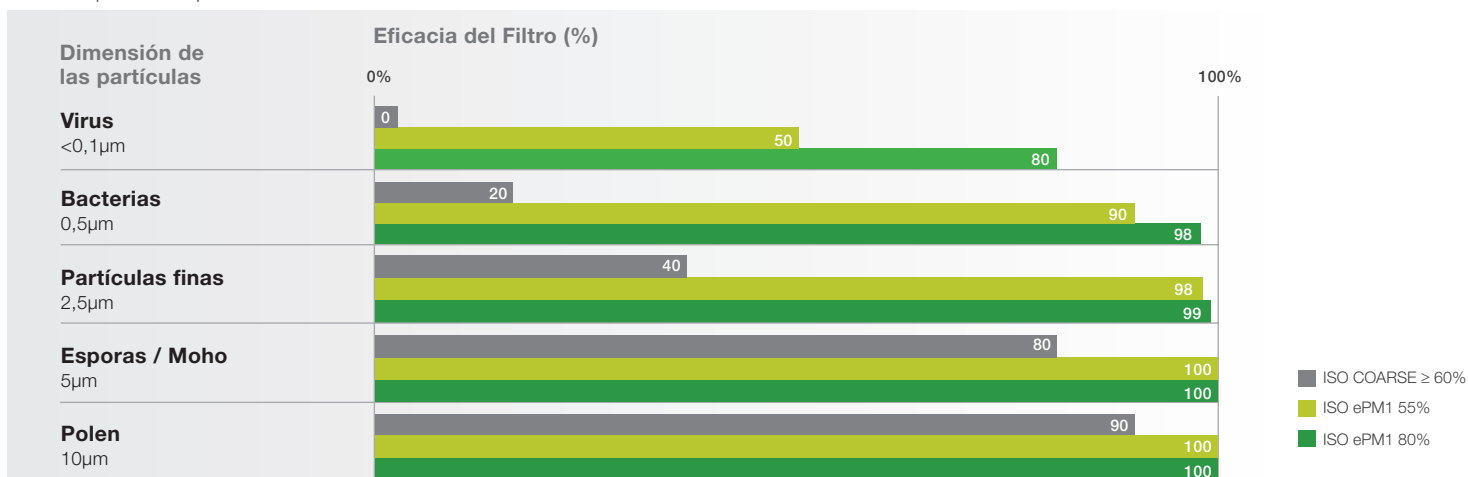
**¿Qué filtro?**  
G4 o Carbono

### **i** CONSEJO

Para conseguir una buena eficacia de filtración, evitar consumo eléctrico del equipo y ruido, limpie cualquier filtro cada **2 meses** y sustitúyalo **cada 6 meses**.

### Eficacia de nuestros filtros

sobre las partículas que contiene el aire exterior.



# SIBER DF EVO

## Modelos EVO 1/2 - EVO 1/2 Entálpico

### ¿Cómo cambiar los filtros?

#### 1 Apagar el grupo de ventilación



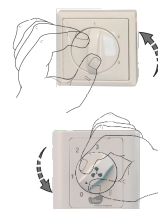
Desconectar el interruptor correspondiente del cuadro eléctrico de la vivienda. Si esto no es posible, bajar velocidad al nivel "ausencia" con el símbolo "—".

Versión con mando multicontrol



Desconectar el interruptor correspondiente del cuadro eléctrico de la vivienda. Si esto no es posible, dejar el mando en "modo ausencia"

Versión con mando pulsador 4 posiciones



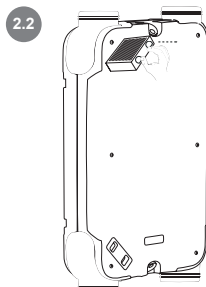
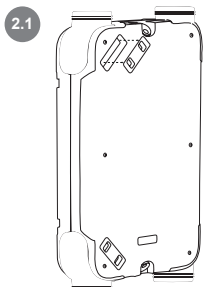
Desconectar el interruptor correspondiente del cuadro eléctrico de la vivienda. Si esto no es posible dejar el mando a la "posición 0 o 1".

Versiones con regulador de velocidad

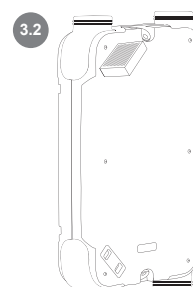
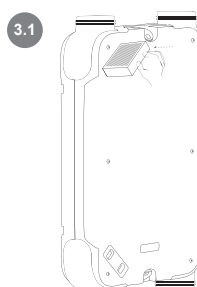
#### ⚠ ATENCIÓN

En los casos en que no se pueda detener por completo la unidad de ventilación, se recomienda que el tiempo en que la unidad permanezca sin filtros durante el cambio sea el mínimo posible.

#### 2 Sacar filtros del grupo de ventilación



#### 3 Cambiar los filtros usados por los nuevos y colocar filtros en el grupo



#### ⚠ IMPORTANTE

Colocar el filtro G4, o bien filtro carbono, en el lado de extracción de aire de la vivienda. En la toma de entrada de aire fresco exterior hacia la vivienda colocaremos el filtro de purificación correspondiente (G4, F7, F9 o carbón activo).

#### 4 Volver a encender el grupo de ventilación



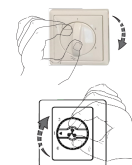
Subir la velocidad al caudal deseado con el símbolo "+".

Versión con mando multicontrol



Conectar el interruptor correspondiente en el cuadro eléctrico de la vivienda. En otro caso subir la velocidad pulsando el botón deseado.

Versión con mando pulsador 4 posiciones



Conectar el interruptor correspondiente en el cuadro eléctrico de la vivienda. En otro caso dejar el mando a la posición de caudal deseada.

Versiones con regulador de velocidad

#### 5 Restablecer mensaje de filtro sucio (en caso que aparezca el símbolo en la pantalla del mando multicontrol si se enciende el led naranja (2 flashes) en el caso del mando pulsador 4 botones)



1. Toque brevemente el botón **MENÚ**
2. Toque el botón **MENÚ** una y otra vez, para recorrer los menús en la pantalla.
3. Deténgase cuando el icono de **RESTABLECIMIENTO DEL FILTRO** parpadee.
4. Toque el botón **ACEPTAR**
5. Toque el botón **ATRÁS** para salir del menú.




Mantener presionado AUSENTE y MÁXIMO durante al menos 4 segundos.

MODO AUSENCIA + MODO MÁXIMO = 4 segundos

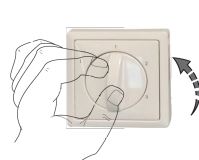
### ¿Cómo cambiar los filtros?

#### 1 Apagar el grupo de ventilación



Desconectar el interruptor correspondiente del cuadro eléctrico de la vivienda. Si esto no es posible, dejar el mando en "modo ausencia" 

Versión con mando pulsador 4 posiciones



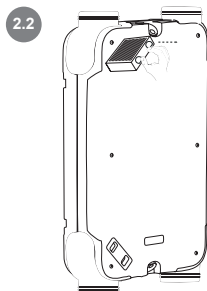
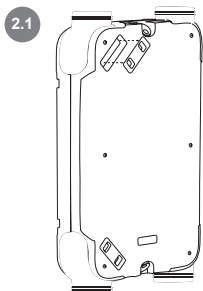
Desconectar el interruptor correspondiente del cuadro eléctrico de la vivienda. Si esto no es posible dejar el mando a la "posición 0 o 1".

Versión con regulador de velocidad

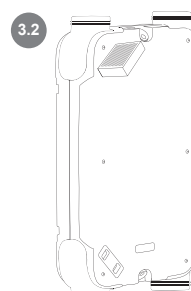
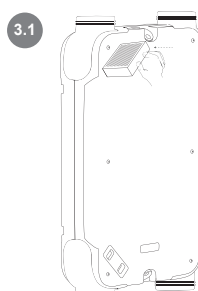
#### ATENCIÓN

En los casos en que no se pueda detener por completo la unidad de ventilación, se recomienda que el tiempo en que la unidad permanezca sin filtros durante el cambio sea el mínimo posible.

#### 2 Sacar filtros del grupo de ventilación



#### 3 Cambiar los filtros usados por los nuevos y colocar filtros en el grupo



#### IMPORTANTE

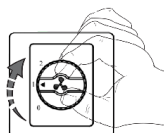
Colocar el filtro G4, o bien filtro carbono, en el lado de extracción de aire de la vivienda. En la toma de entrada de aire fresco exterior hacia la vivienda colocaremos el filtro de purificación correspondiente (G4, F7, F9 o carbón activo).

#### 4 Volver a encender el grupo de ventilación



Conectar el interruptor correspondiente en el cuadro eléctrico de la vivienda. En otro caso subir la velocidad pulsando el botón deseado.

Versión con mando pulsador 4 posiciones



Conectar el interruptor correspondiente en el cuadro eléctrico de la vivienda. En otro caso dejar el mando a la posición de caudal deseada.

Versión con regulador de velocidad

#### 5 Restablecer mensaje de filtro sucio (en caso que se enciende el led naranja (2 flashes) del mando pulsador 4 posiciones)



Mantener presionado AUSENTE y MÁXIMO durante al menos 4 segundos.

MODO AUSENCIA



+

MODO MÁXIMO



= 4 segundos

# SIBER DF BASIC

## Filtros para modelos BASIC 1/2

### ¿Cómo cambiar los filtros?

#### 1 Apagar el grupo de ventilación

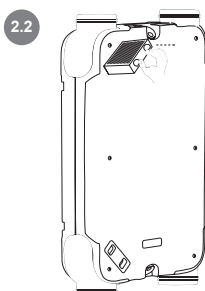
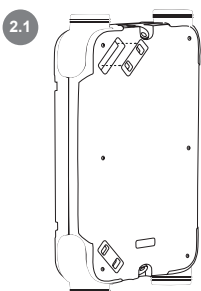


Desconectar el interruptor correspondiente del cuadro eléctrico de la vivienda. Si esto no es posible dejar el mando en OFF ("0").

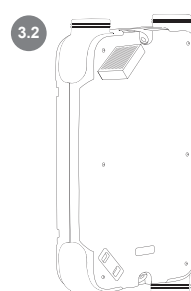
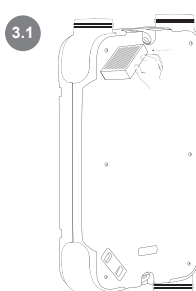
Mando control ON/OFF regulador de velocidad

**ATENCIÓN**  
En los casos en que no se pueda detener por completo la unidad de ventilación, se recomienda que el tiempo en que la unidad permanezca sin filtros durante el cambio sea el mínimo posible.

#### 2 Sacar filtros del grupo de ventilación



#### 3 Cambiar los filtros usados por los nuevos y colocar filtros en el grupo



**IMPORTANTE**  
Colocar el filtro G4, o bien filtro carbono, en el lado de extracción de aire de la vivienda. En la toma de entrada de aire fresco exterior hacia la vivienda colocaremos el filtro de purificación correspondiente (G4, F7, F9 o carbón activo).

#### 4 Volver a encender el grupo de ventilación



Conectar el interruptor correspondiente en el cuadro eléctrico de la vivienda. En otro caso subir el selector a ON ("I") y dejar el mando a la posición de caudal deseada.

Mando control ON/OFF regulador de velocidad

#### TIENDA ONLINE FILTROS



A través de QR o del link  
<https://www.siberzone.es/tienda/>

#### VIDEOS CAMBIO DE FILTROS



A través de QR o del link  
[https://youtu.be/MYV\\_hAMyV2o](https://youtu.be/MYV_hAMyV2o)  
[https://youtu.be/ruF\\_fwMnFww](https://youtu.be/ruF_fwMnFww)

